



Neu seit April 2008

Walderlebniszentrum Soonwald

Wald- und Umweltbildung im Herzen des Naturparks Soonwald-Nahe



Wald erleben
Natur verstehen
Zukunft gestalten



Landesforsten
Rheinland-Pfalz

*Glaube mir, denn ich habe es erfahren, du wirst mehr
in den Wäldern finden als in den Büchern.*

Bernhard von Clairvaux, 1090 - 1153



Margit Conrad
Staatsministerin für Umwelt,
Forsten und Verbraucherschutz

Liebe Kinder, liebe Jugendliche,
sehr geehrte Erwachsene,

Wälder sind ideale Lern- und Erfahrungsräume.

Wir können uns also glücklich schätzen. Denn mit einem Anteil von 42 Prozent an der Landesfläche ist Rheinland-Pfalz das waldreichste Bundesland in Deutschland. Der Wald liegt bei uns fast überall sprichwörtlich „vor der Haustür“.

Nichts liegt näher, als Wald und Forstwirtschaft in Schulen und Kindertagesstätten, bei der Jugend- und Erwachsenenbildung zum Thema zu machen.

Nicht nur, weil im Wald Herz, Hand und Kopf gleichermaßen angesprochen werden, weil hier Naturzusammenhänge handlungsorientiert erfahren, erlebt und im wahren Sinn des Wortes be- griffen werden können oder weil hier ganzheitliches und fachübergreifen- des Lernen mit allen Sinnen möglich ist.

Sondern auch, weil hier in besonderer Weise zum Erwerb von Gestaltungskompetenz im Sinne einer Bildung für nachhaltige Entwicklung beigetragen wird.

Soziale, ökologische und ökonomische Fragen lassen sich am Beispiel Wald und dessen nachhaltiger Bewirtschaftung hervorragend verbinden.

Das Programm des neuen Walderlebniszentrums verstehe ich als einen wichtigen Beitrag von Landesforsten zur UN-Dekade „Bildung für nachhaltige Entwicklung“.

Die Vielfalt des Bildungsangebots dieser und aller anderen Einrichtungen von Landesforsten möchte ich euch und Ihnen herzlich empfehlen.

Margit Conrad

Margit Conrad
Staatsministerin für Umwelt, Forsten und Verbraucherschutz

Der Soonwald – eines der größten zusammenhängenden Waldgebiete Deutschlands

Im Herzen von Rheinland-Pfalz liegt der Naturpark Soonwald-Nahe. Mit einer Fläche von rund 25.000 ha, eingerahmt von den romantischen Flusstälern des Rheins und der Nahe, beherbergt er eine Vielzahl von Naturschätzen.

Mit seinen ausgedehnten Laubmischwäldern, interessanten Feuchtwäldern und Blockschutthalden ist der Soonwald Heimat zahlreicher Tier- und Pflanzenarten. So finden sich hier seltene Orchideenstandorte, urige Hutewald- und Urwaldreste. Hirsch, Reh- und Schwarzwild ziehen hier ihre Fährten. Deutschlands größtes Wildkatzenvorkommen liegt im Soonwald.

Die Zeugnisse der langen Besiedlungsgeschichte sind überall im Wald zu entdecken. Schon der Jäger aus Kurpfalz und der Räuberhauptmann Schinderhannes wussten die Schätze des Soonwaldes zu nutzen.



Herzlich willkommen im Walderlebniszentrum Soonwald

Das Walderlebniszentrum Soonwald ist eine Einrichtung von Landesforsten Rheinland-Pfalz in Kooperation mit der Schutzgemeinschaft Deutscher Wald. Mitten im Soonwald gelegen bietet sich hier die Gelegenheit eines intensiven Naturerlebens. Sowohl für Schulklassen und Jugendgruppen als auch für Erwachsene und Familien wird ein umfangreiches, ein- oder mehrtägiges Angebot in Sachen waldbezogener Umweltbildung und Walderlebnis geboten. Rund 9.000 ha Waldfläche des Forstamtes Soonwald laden ein den Lebensraum Wald mit „Kopf, Herz und Hand“ zu erleben. Neben dem Naturerlebnis Soonwald bietet das Walderlebniszentrum auch technische Möglichkeiten wie die Nutzung des Waldlabors, der Waldwerkstatt und des Internetzimmers mit angeschlossener umfangreicher Bibliothek.

Wald, Bildung für Nachhaltigkeit einhergehend mit intensivem Gruppenerlebnis machen den Aufenthalt im Walderlebniszentrum Soonwald aus.

Das Team des Walderlebniszentrums Soonwald

Ein geschultes Team aus Forstfachleuten – Förster, Forstwirtschaftsmeister, Forstwirte und eine Forstwirtin – begleiten das Programm.

Das hauseigene Team wird unterstützt durch:

- weitere Mitarbeitende des Forstamtes Soonwald,
- qualifizierte Honorarkräfte aus dem Bereich Natur-, Umwelt- und Waldpädagogik z.B. zertifizierte Waldpädagogen/-pädagoginnen, Zertifizierte Natur- und Landschaftsführer/-führerinnen (ZNL), Biologen/-innen, Geographen/-innen.

Das Walderlebniszentrum Soonwald

Das Walderlebniszentrum Soonwald besteht aus mehreren Gebäuden:

- Seminargebäude (historisches Forstamtsgebäude) mit Empfang, Seminar- und Aufenthaltsräumen, Waldlabor sowie Regionalladen,
- neu errichtete Gästehäuser mit Appartements,
- neu errichteter lichtdurchfluteter Speisesaal, alternativ auch als Vortragsraum nutzbar,
- modern ausgestattete Selbstversorgerküche,
- Waldwerkstatt mit überdachtem Freiarbeitsplatz.

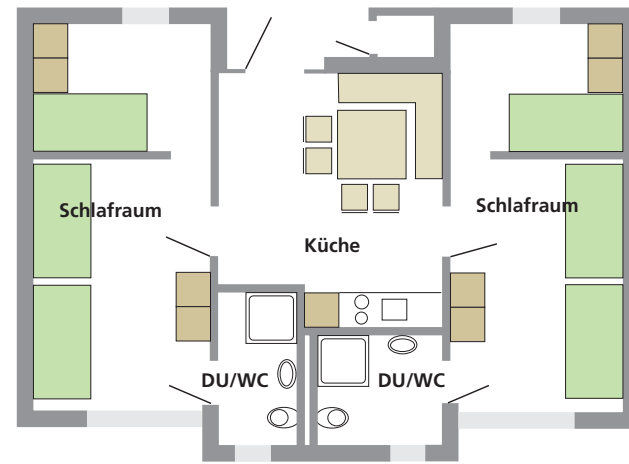
Das Walderlebniszentrum ist als Selbstversorgerhaus konzipiert. Auf Wunsch wird ein kostenpflichtiger Cateringservice in unterschiedlichen Preislagen vermittelt.

Alle Seminarräume sind mit modernster Vortragstechnik ausgestattet. Es stehen Seminarräume verschiedener Größe zur Verfügung. Der große Saal fasst in Tischbestuhlung bis zu 100 und in Vortragsbestuhlung bis zu 150 Personen. Ein Internetaum mit drei PC-Arbeitsplätzen bietet die Möglichkeit, eigene „Internet Blogs“ zu gestalten und ins Netz zu stellen.



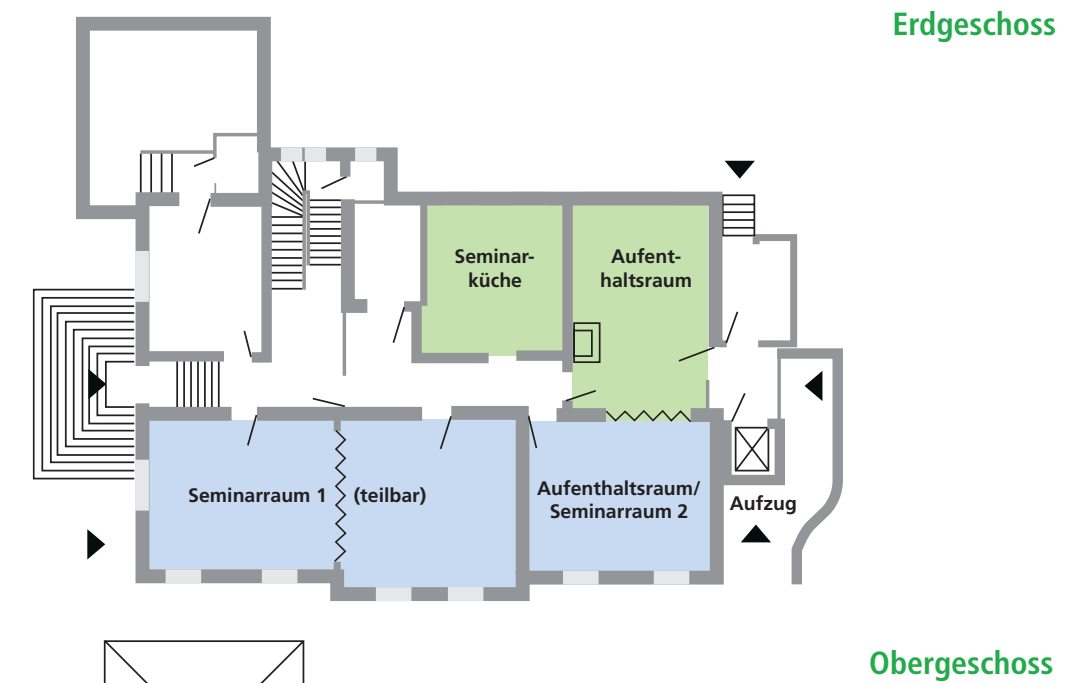
Bei den mehrtägigen Programmen erfolgt die Unterbringung in den zehn neu errichteten Apartments der zwei Gästehäuser. Jedes Apartment besteht aus:

- einem Aufenthaltsraum mit kleiner Teeküche,
- zwei Schlafräumen mit jeweils eigener Toilette mit Dusche. Jeder Schlafraum besteht aus zwei Einzelbetten und einem Stockbett. Je nach Ihren Wünschen können die Schlafräume auch als Einzel- oder Doppelzimmer belegt werden.
- Maximal stehen 80 Betten zur Verfügung.

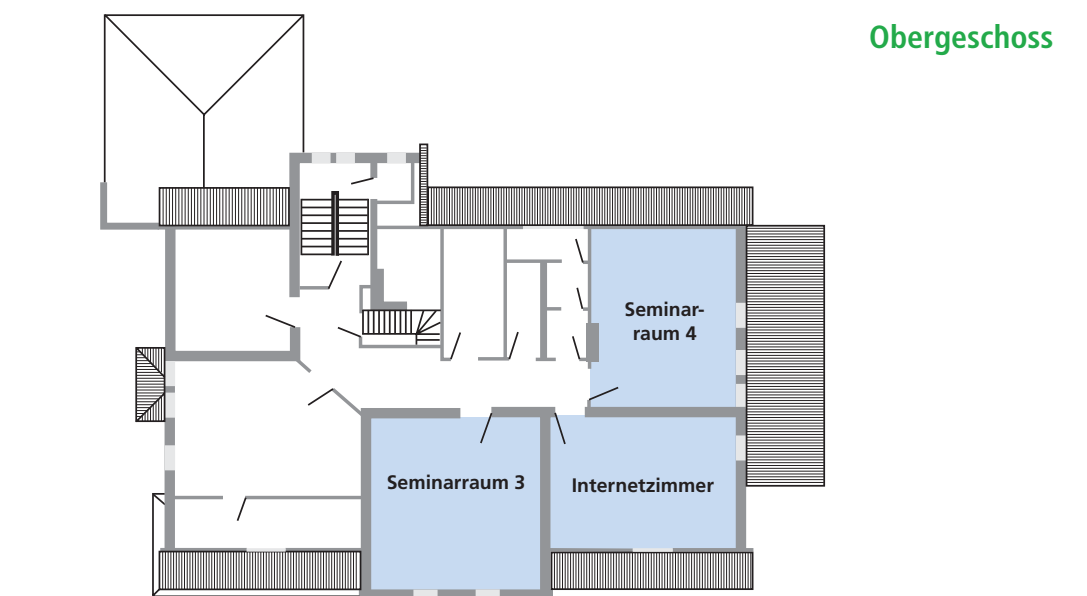


Das fünf Hektar große Außengelände des Walderlebnisentrums mit angrenzendem Wald bietet zahlreiche Möglichkeiten. Neben Rasenfeldern für Spiel und sportliche Aktivitäten sind auch gemütliche Grillecken zu finden. Bestehend ist die Großzügigkeit der gesamten Liegenschaft. Überall findet sich genügend Raum für eigene Aktivitäten oder Plätze für das ruhige Genießen.

Das Walderlebniszentrum Soonwald ist eine ideale Unterkunft für integrative Gruppen. Zwei Schlafräume mit je zwei Betten sind rollstuhlgerecht ausgebaut. Alle anderen Räumlichkeiten sind barrierefrei erreichbar.



Erdgeschoss



Obergeschoss





Unser Selbstverständnis Erfahren, Erleben, Lernen – Bildung für nachhaltige Entwicklung

Das Lernen in unseren Angeboten soll weitestgehend selbst organisiert werden. Die geschulten Mitarbeitenden des Walderlebnisentrums bieten bei der Lernorganisation methodische und fachliche Unterstützung. Auch das breit gefächerte Medienangebot kann genutzt werden und nicht zuletzt ist der beste Lehrmeister die Natur rund um das Zentrum selbst. Durch das Arbeiten in Groß- wie in Kleingruppen wird die Sozialkompetenz gefordert wie gefördert.

Auf Wunsch kann auch stark geleitete Programmgestaltung angeboten werden. Das Programm wird grundsätzlich dem Alter und Entwicklungsstand der Gruppe angepasst.

Der Soonwald hat nur schöne Jahreszeiten:

- Im Frühjahr das junge Grün mit der erwachenden Natur,
- im Sommer die volle Blütenpracht mit lauen Sommernächten,
- der Herbst mit seinen bunten Farben und der Hirschbrunft sowie
- der Winter im weißen Kleid gibt Geheimnisse des Waldes preis.

So ist das Waldprogramm in jeder Jahreszeit sowie bei jedem Wetter spannend und fesselnd.

Vom Wandertag bis zum Wochenaufenthalt – Alles ist möglich.

Unser Angebot für Ihren Aufenthalt:

Wählen Sie selbst

Die ein- und mehrtägigen Programme des Walderlebnisentrums sind modular aufgebaut. In den nachfolgenden Themenbereichen finden Sie Vorschläge zu Programmbausteinen. Programmbausteine wählen Sie individuell nach ihren Wünschen aus und komponieren Sie zu einem Gesamtprogramm. Benötigen Sie bei ihrer Auswahl Unterstützung oder Beratung, so stehen wir ihnen zur Verfügung. Auch Sonderwünsche erfüllen wir nach Möglichkeit gerne. Somit ist jeder mehrtägige Aufenthalt ein Unikat. Mit ihrer Anmeldung benötigen wir ihre persönliche Programmzusammenstellung mit den ausgewählten Programmbausteinen.



Themenbereich 1: Lebensraum Wald

Der Lebensraum Wald ist Heimat für eine Fülle von Tier und Pflanzenarten. Im Naturpark finden sich viele zum Teil geschützte Besonderheiten. Gemeinsam gilt es die Vielfalt und Einzigartigkeit auf Entdeckungstouren zu erkunden, indem wir intensiv im Wald sowie im Waldlabor forschen.

Vorschläge für Programmbausteine:

- **Auf leisen Pfoten** – Die Wildkatze im Soonwald
- **Urwüchsiger Wald** – Alte Wälder und Naturwaldreservate im Soonwald
- **Wasser gestaltet Waldlandschaft** – Quellen und Bäche im Soonwald
- **Leben in Bach und Weiher** – Fließ- und Stillgewässer im Soonwald

Themenbereich 2: Fabrik Wald

Wald ist ein wichtiger Lieferant für nachwachsende Rohstoffe. Ohne Holz keine Holzmöbel und -fenster, Dachstühle und Holzhäuser und kein wärmendes Feuer.

Was sind dabei die Aufgaben der Forstleute?

Wir können die Arbeit der Forstleute praktisch erleben.

Beispielsweise gilt es zu pflanzen, pflegen und zu ernten und die verschiedenen Hölzer nach ihren speziellen Eigenschaften zu verwenden.

Vorschläge für Programmbausteine:

- **Forstlicher Triathlon** – Pflanzen, Pflegen, Ernten
- **Vom Baum zum Brett** – Holzernte und -Verwertung praktisch

Themenbereich 3: Wald-Werkstatt

Zapfen, Rinde und Holz: der Wald bietet unerschöpfliches und vielfältigstes Material zum Basteln und Werken. Sowohl im Wald als auch in der vollingerichteten Waldwerkstatt sind der eigenen Kreativität und Gestaltungsmöglichkeiten keine Grenzen gesetzt.

Vorschläge für Programmbausteine:

- **Von Waldfeen und Waldgnomen** – Basteln im Reich der unsichtbaren Waldwesen
- **Der Wald als Atelier** – Waldart
- **Für die Pirsch** – Bau von Einrichtungen für die Wildbeobachtung
- **Wohnungsbau für die Natur** – Wohn- und Nisthilfen für gefährdete Tierarten
- **Schule gestalten** – Bau von Möbeln für den Schulhof oder das Klassenzimmer*

Themenbereich 4: Abenteuer Wald

Der Wald bietet als vielfältiger Lern- und Erfahrungsraum große Chancen Ich- und Wirkompetenzen zu erfahren und zu entwickeln.

Direkt vor der Tür des Walderlebniszentrums suchen wir das große Abenteuer im Soonwald. In der Natur sowohl sich selbst erfahren und die Grenzen kennen lernen als auch Gemeinschaft erleben und den Zusammenhalt fördern.

Vorschläge für Programmbausteine:

- **Geocaching** – Schnitzeljagd einmal anders*
- **Auf der Pirsch** – Tierbeobachtung im abendlichen Soonwald
- **Rauschende Baumwipfel, rufende Käützchen und funkelnde Sterne** – eine Outdoorübernachtung im Soonwald

Themenbereich 5: Wald bewegt

Der Wald bietet ungeahnte Möglichkeiten in Bewegung zu kommen – sei es auf dem Boden oder in Richtung Baumwipfel. Dabei werden Körper und Geist gefordert und auch der Spaß soll nicht zu kurz kommen.

Vorschläge für Programmbausteine:

- **Auf dem richtigen Weg querfeldein** – Orientierungslauf mit Karte und Kompass
- **Über Stock und Stein** – Crosslauf
- **In luftiger Höhe** – Baumklettern unter fachkundiger Anleitung*
- **Auf zwei Rädern durch die Natur** – Mountainbiking im Soonwald*
- **Den Morgen begrüßen** – Morgengymnastik einmal anders

Themenbereich 6: Sinnesschule Wald

Die prächtigen Farben, die intensiven Düfte, der würzige Geschmack, die vielgestaltigen Formen – all diese vielfältigen sinnlichen Erfahrungen sind im Wald möglich.

Vorschläge für Programmbausteine:

- **Klänge in, mit und aus der Natur** – Musik im Wald
- **Der Wald als Bühne** – Theater im Wald
- **Walk of Senses** – Den Wald mit allen Sinnen erfahren

*Zusatzkosten entstehen durch erhöhten Material- oder Personalbedarf



Themenbereich 7: Wald ist Schule

Abstrakte Naturwissenschaften sind nicht jedermanns Sache. Die praktische Bedeutung von Mathematik, Biologie, Erdkunde, Physik und Chemie wird lebendig und anschaulich in der angewandten Praxis am Beispiel Wald.

Vorschläge für Programmbausteine:

- **Mathe im Wald** – Waldfläche, Baumhöhe und Durchmesser einfach
- **Als Forscher unterwegs im Wald** – entdecken und untersuchen von Naturphänomenen
- **Keime mit Sprengkraft, schäumende Steine** – Spannende Experimente in und um die Natur

Themenbereich 8: Kult-Ur-Wald

Wald hat eine lange Geschichte und kann uns Geschichten erzählen. Wenn wir die Spuren deuten können. Die Entwicklung des Menschen ist im Soonwald untrennbar mit dem Wald verbunden.

Vorschläge für Programmbausteine:

- **Geschichte im Wald** – Wald erzählt Geschichte
- **Spuren im Wald** – Geschichte entdecken und deuten
- **Von Holzfällern, Köhlern und Glasmachern** – Historische Berufe selbst erleben

Themenbereich 9: Nachhaltigkeit aus dem Wald für die Welt

Nachhaltigkeit – ein in der Forstwirtschaft entwickelter Begriff ist heute in aller Munde. Forstliche Nachhaltigkeit bedeutet eine dauerhafte, umweltverträgliche und umweltschonende Nutzung unserer Natur. Was bedeutet Verantwortung für uns und andere sowie für heutige und nächste Generationen?

Vorschläge für Programmbausteine:

- **Möglichkeiten der Nachhaltigkeit** – Eine Nachhaltigkeitsrally rund um das Wald-erlebniszentrum
- **Nachhaltigkeit praktisch vor Ort** – Bewirtschaftung und Nutzung des eigenen Bauerngartens
- **Prima Klima?** – Eine handlungsorientierte Stationenwanderung
- **Leben ohne Papier?** – Nachhaltigkeit und Papierverbrauch

Themenbereich 10: Über den Tellerrand

Der Naturpark Soonwald-Nahe bietet neben dem Wald noch viele interessante Ziele und Aktivitäten, die vom Walderlebniszentrum aus erkundet werden können. Neben den Waldprogrammen bietet die Region zahlreiche Möglichkeiten. Hier eine kleine Auswahl:

- Hochwildschutzpark Rheinböllen (15 km)
- Hallen und Freibad in Rheinböllen (12 km)
- Freibad in Seibersbach (6 km)
- Fernwanderwege und „Soonwaldsteig“
- Nordic-Walking- Strecken (1 km)
- Barfußpfad Bad Sobernheim (25 km)
- Stromberg – Stadt des deutschen Michels (4 km)
- Bad Kreuznach – Brückenhäuser, Salinen, Kultur und mehr (28 km)
- Bad Münster am Stein-Ebernburg – mit wildromantischer Burgruine Rheingrafenstein und Rothenfels (31 km)
- Hochsteinchenturm (10 km)
- Salzkopfturm (15 km)
- Alteburgturm (20 km)
- Aussichtspunkt und Windräder auf dem Kandrich (15 km)
- Rheinland-Pfälzisches Freilichtmuseum in Bad Sobernheim (25 km)
- Denkmal „Jäger aus Kurpfalz“ und Waldgedichtepfad in Entenpfuhl (16 km)
- Wallfahrtskirche Spabrücken (5 km)
- Geologischer Lehrpfad Argenthal (15 km)
- Walderlebnispfad vor Ort (im Aufbau)

Erläuterung:

- **Buchbar**
- **Buchbar mit Zusatzkosten**
*Zusatzkosten entstehen durch erhöhten Material- oder Personalbedarf

Witterungseinflüsse können zu kurzfristigen Programmänderungen führen.

Themenbereich

	Jahreszeiten				Zielgruppen										Dauer	
	Frühjahr	Sommer	Herbst	Winter	Schulen					Sonstige					1-tägig	1/2-tägig
1. Lebensraum Wald																
Auf leisen Pfoten Die Wildkatze im Soonwald	■	■	■	■	■	■	■	■	■	■	■	■	■	■	■	■
Urwüchsiger Urwald Alte Wälder und Naturwaldreservate im Soonwald	■	■	■	■	■	■	■	■	■	■	■	■	■	■	■	■
Wasser gestaltet Waldlandschaft Quellen und Bäche im Soonwald	■	■	■	■	■	■	■	■	■	■	■	■	■	■	■	■
Leben in Bach und Weiher Fließ- und Stillgewässer im Soonwald	■	■	■	■	■	■	■	■	■	■	■	■	■	■	■	■
2. Fabrik Wald																
Forstlicher Triathlon Pflanzen, Pflegen, Ernten	■	■	■	■	■	■	■	■	■	■	■	■	■	■	■	■
Vom Baum zum Brett Holzernte und -Verwertung praktisch	■	■	■	■	■	■	■	■	■	■	■	■	■	■	■	■
3. Wald-Werkstatt																
Von Waldfeen und Waldgnomen Basteln im Reich der unsichtbaren Waldwesen	■	■	■	■	■	■	■	■	■	■	■	■	■	■	■	■
Der Wald als Atelier Waldart	■	■	■	■	■	■	■	■	■	■	■	■	■	■	■	■
Für die Pirsch Bau von Einrichtungen für die Wildbeobachtung	■	■	■	■	■	■	■	■	■	■	■	■	■	■	■	■
Wohnungsbau für die Natur Wohn- und Nisthilfen für gefährdete Tierarten	■	■	■	■	■	■	■	■	■	■	■	■	■	■	■	■
Schule gestalten Bau von Möbeln für den Schulhof oder das Klassenzimmer*	■	■	■	■	■	■	■	■	■	■	■	■	■	■	■	■
4. Abenteuer Wald																
Geocaching Schnitzeljagd einmal anders*	■	■	■	■	■	■	■	■	■	■	■	■	■	■	■	■
Auf der Pirsch Tierbeobachtung im abendlichen Soonwald	■	■	■	■	■	■	■	■	■	■	■	■	■	■	■	■
Rauschende Baumwipfel rufende Käuzchen und funkelnde Sterne – eine Outdoorübernachtung*	■	■	■	■	■	■	■	■	■	■	■	■	■	■	■	■
5. Wald bewegt																
Auf dem richtigen Weg Orientierungslauf mit Karte und Kompass	■	■	■	■	■	■	■	■	■	■	■	■	■	■	■	■
Über Stock und Stein Crosslauf	■	■	■	■	■	■	■	■	■	■	■	■	■	■	■	■
In luftiger Höhe Baumklettern unter fachkundiger Anleitung*	■	■	■	■	■	■	■	■	■	■	■	■	■	■	■	■

	Jahreszeiten				Zielgruppen										Dauer	
	Frühjahr	Sommer	Herbst	Winter	Schulen					Sonstige					1-tägig	1/2-tägig
5. Wald bewegt (Fortsetzung)																
Auf zwei Rädern Mountainbiking im Soonwald *	■	■	■	■	■	■	■	■	■	■	■	■	■	■	■	■
Den Morgen begrüßen Morgengymnastik einmal anders	■	■	■	■	■	■	■	■	■	■	■	■	■	■	■	■
6. Sinnesschule Wald																
Klänge in, mit und aus der Natur Musik im Wald	■	■	■	■	■	■	■	■	■	■	■	■	■	■	■	■
Wald als Bühne Theater im Wald	■	■	■	■	■	■	■	■	■	■	■	■	■	■	■	■
Walk of Senses Den Wald mit allen Sinnen erfahren	■	■	■	■	■	■	■	■	■	■	■	■	■	■	■	■
7. Wald ist Schule																
Mathe im Wald Waldfläche, Baumhöhe und Durchmesser einfach	■	■	■	■	■	■	■	■	■	■	■	■	■	■	■	■
Als Forscher im Wald entdecken und untersuchen von Naturphänomenen	■	■	■	■	■	■	■	■	■	■	■	■	■	■	■	■
Keime mit Sprengkraft, schäumende Steine Spannende Experimente in und um die Natur	■	■	■	■	■	■	■	■	■	■	■	■	■	■	■	■
8. Kult-Ur-Wald																
Geschichte im Wald Wald erzählt Geschichte	■	■	■	■	■	■	■	■	■	■	■	■	■	■	■	■
Spuren im Wald Geschichte entdecken und deuten	■	■	■	■	■	■	■	■	■	■	■	■	■	■	■	■
Von Holzfällern, Köhlern und Glasmachern Historische Berufe selbst erleben	■	■	■	■	■	■	■	■	■	■	■	■	■	■	■	■
9. Nachhaltigkeit aus dem Wald für die Welt																
Möglichkeiten der Nachhaltigkeit Eine Nachhaltigkeitsrally rund um das Walderlebniszentrum	■	■	■	■	■	■	■	■	■	■	■	■	■	■	■	■
Nachhaltigkeit praktisch vor Ort Bewirtschaftung und Nutzung des eigenen Bauerngartens	■	■	■	■	■	■	■	■	■	■	■	■	■	■	■	■
Prima Klima Eine handlungsorientierte Stationenwanderung	■	■	■	■	■	■	■	■	■	■	■	■	■	■	■	■
Leben ohne Papier Nachhaltigkeit und Papierverbrauch	■	■	■	■	■	■	■	■	■	■	■	■	■	■	■	■
10. Über den Tellerrand Nach Absprache. Evtl. sind Eintrittspreise und Transportkosten gesondert zu zahlen.																

Ihr Weg zu uns



www.wald-rlp.de

Auf Wunsch kostenpflichtiger Abhol- und Bringservice vom und zum Bahnhof Bad Kreuznach.

Kontakt:

Telefon: 06724 / 6026-10
Fax: 06724 / 6026-11
E-Mail: walderlebniszentrum@wald-rlp.de

Anschrift (postalisch)

Forstamt Soonwald
Walderlebniszentrum Soonwald
Neupfalz
55442 Stromberg

Anschrift (Navigationsgerät)

Bei Straße: Neupfalz
Ort: 55595 Schöneberg bei Bad Kreuznach



Landesforsten Rheinland-Pfalz ist als familienfreundlicher Landesbetrieb nach dem audit berufundfamilie® zertifiziert.