


# ERLEBNISSE 2026





## Unser Naturpark Soonwald -Nahe

**Die vielfältigen Angebote unserer Partner** laden auch im Jahr 2026 dazu ein, den Naturpark zu entdecken, zu erleben und zu genießen. Machen Sie sich auf den Weg, um bei geführten Wanderungen und Veranstaltungen bisher unbekannte Plätze, Geschichten, Fakten und Facetten Ihrer Heimat kennenzulernen.

**Doch der Naturpark Soonwald-Nahe ist so viel mehr:** In verschiedensten Projekten wird in Zusammenarbeit mit Partnern, Mitgliedskommunen und Privatpersonen eine nachhaltige und naturnahe Entwicklung der Region gestaltet und vorangetrieben. Dabei steht der Mensch in seiner von ihm geprägten Kulturlandschaft im Fokus des Naturparks.

» Weitere Informationen: [www.soonwald-nahe.de](http://www.soonwald-nahe.de)

# Naturpark und Schule ... eine perfekte Partnerschaft



**In dauerhafter Zusammenarbeit** zwischen Naturpark und Schulen werden Themen des Naturparks in die Schule gebracht. So erhalten Schüler\*innen und Lehrkräfte Informationen zu Natur und Landschaft, Kultur und Handwerk, Land- und Forstwirtschaft und biologische Vielfalt. Im Unterricht, in Exkursionen oder Projekttagen erfahren die Kinder welche Rolle sie bei den behandelten Themen spielen und welche Gestaltungsmöglichkeiten sie haben.

**Diese Bildung für nachhaltige Entwicklung** wird auch von externen Partner\*innen unterstützt wie z. B. Landesforsten, Museen und Handwerksbetriebe der Region und unseren zertifizierten Natur- und Landschaftsführer\*innen. Der Spaß am Erforschen, Experimentieren und Entdecken steht dabei im Vordergrund. Unsere vier zertifizierten Naturparkschulen sind die Lützelsoonschule Hennweiler, die Dr.-Kurt-Schöllhammer-Schule Simmern, die Soonwaldschule Gemünden und die Schule am Waldsee Argenthal. Die beiden Förderschulen Don Bosco Schule und Schule am Ellerbach Bad Kreuznach haben 2025 mit dem Naturpark eine Kooperationsvereinbarung abgeschlossen und sind auf dem Weg Naturparkschule zu werden.



Teilnehmende des Kuweibo-Kurses 2025/2026

## Kultur- und Weinbotschafter Nahe e.V.



**Wir, die Kultur- und Weinbotschafter Nahe,** sind mit Herzblut unterwegs, um die Schönheiten und Besonderheiten unserer Region lebendig zu vermitteln. Ob Geschichte, Geologie, Kulinarik oder natürlich der Wein – wir bringen unseren Gästen die Nahe in all ihren Facetten näher.

**Unsere Botschafter** sind speziell ausgebildete Gästeführerinnen und Gästeführer, die auf unterhaltsame Weise Wissen mit Anekdoten verbinden und dabei echte Begeisterung für unsere Heimat wecken. So entstehen Führungen, Wanderungen, Weinproben oder Themenveranstaltungen, die nicht nur informieren, sondern vor allem Freude bereiten.

**Mit unseren aktiven Mitgliedern** sind wir in unserer Region präsent – von Bad Kreuznach über das Nahetal bis in den Hunsrück. Gemeinsam tragen wir dazu bei, das Naheland als Wein- und Kulturlandschaft noch bekannter und erlebbarer zu machen.

**Lassen Sie sich von uns mitnehmen** – zu besonderen Orten, spannenden Geschichten und genussvollen Momenten!

Uwe Schneider, Vorsitzender der Kultur- und Weinbotschafter Nahe

### » Infos und Kontakte:

[www.kultur-und-weinbotschafter.de/nahe](http://www.kultur-und-weinbotschafter.de/nahe)

[kontakt@kuweibo-nahe.de](mailto:kontakt@kuweibo-nahe.de)

[whatsapp.com/channel/0029VaM66SsFHWpyFoaUDH3D](https://whatsapp.com/channel/0029VaM66SsFHWpyFoaUDH3D)

## Wein erleben – Landschaft bewahren



**Willkommen an der Nahe** - wo steile Hänge, sonnige Täler und lebendige Weinorte eine jahrhundertealte Kulturlandschaft formen.

**Hier wird nicht nur Wein gemacht,** hier lebt Wein: in den Händen der Winzerinnen und Winzer, auf den Weinfesten, in den Kellern, auf den Wanderwegen und bei jedem Glas, das mit Blick auf die Reben genossen wird.

**Die Nahe ist geprägt von Vielfalt,** Charakter und Menschen, die mit Leidenschaft und viel Handarbeit Wein erzeugen. Doch diese Arbeit wird anspruchsvoller: Klimawandel, sich wandelnde Märkte, Strukturwandel - das alles fordert unsere Weingüter heraus.

**Umso wichtiger ist es, dass Sie da sind.** Mit jedem Besuch, jeder Flasche, jedem Gespräch unterstützen Sie direkt den Erhalt dieser einzigartigen Kulturlandschaft.

**Erleben Sie die Nahe aus nächster Nähe:** kehren Sie ein beim Weingut um die Ecke, kosten Sie den neuen Jahrgang, entdecken Sie kleine Gutsschänken und große Lagen. Wandern Sie durch Reben, radeln Sie durch Täler, genießen Sie, was hier entsteht. Ihre Neugier macht den Unterschied. Für den Wein. Für die Menschen. Für die Nahe.

Lara Mindnich, Geschäftsführerin Weinland Nahe

Uwe Schneider, Vorsitzender Kultur- und Weinbotschafter Nahe



Niederhäuser Rosenheck, Hintergrund Niederhäuser Felsensteyer



## Landesforsten im Naturpark Soonwald-Nahe



**Steht in einem Wald noch etwas anderes, außer Bäumen?** Wenn Sie einen rustikalen, massiven Holztisch betrachten, steht dort in dicken oder dünnen Streifen eine Geschichte.

Diese Jahresringe sind eine geheimnisvolle Erzählung, die in den Hallen des Waldes aufgezeichnet wurde. Jedes Stück Holz Ihrer Einrichtung, die Seiten ihrer Bücher, die Korken ihrer Flaschen sind ein Ornament der Historie zwischen Mensch und Natur.

Vielmehr als nur lesend, können Sie auf den prämierten Wanderwegen, wie der "Geheimnisvolle Lemberg", die "Traumschleife Hahnenbachtaltour" und der "Soonwaldsteig" in die Faszination der Geschichte unseres Waldes hineinspazieren und dort bestaunen, dass die Zeit eine ewige Chronik fortschreibt.

Es sind aufregende Zeilen, die derzeit in das Holz geschrieben werden! Der Mensch war vielleicht noch nie so abhängig vom Wald wie heute. Und das nicht nur durch sein Wasser, seine Luft und seinen Schutz vor diesen Elementen, sondern auch durch das Potential seiner Arten. Besonders durch den unendlichen Rohstoff Holz, der uns das Leben erhält und ein zu Hause sein kann, ist er unerlässlich.

Wie unsere Gesellschaft versucht, alle Funktionen des Waldes zu fördern und zu erhalten, erfahren auch schon die Jüngsten in den Forstämtern Bad Sobernheim, Simmern und Soonwald und besonders am anerkannten „LernOrt Nachhaltigkeit“, dem „Walderlebniszentrum Soonwald“.

» **Weitere Infos:** [www.wald.rlp.de](http://www.wald.rlp.de), **Oder folgen Sie uns:** [www.facebook.com/Die.Foerster](https://www.facebook.com/Die.Foerster), [www.instagram.com/landesforsten.rlp](https://www.instagram.com/landesforsten.rlp), [www.youtube.com/landesforstenrheinland-pfalz](https://www.youtube.com/landesforstenrheinland-pfalz)

» **Weitere Infos, Veranstaltungen und Öffnungszeiten:** Walderlebniszentrum, Neupfalz 1, 55444 Schöneberg, Tel. 06131 884267900, [www.walderlebniszentrum.wald-rlp.de](http://www.walderlebniszentrum.wald-rlp.de)

## Der Waldzustand im Naturpark



**Die bewaldeten Kernzonen des Naturparks** laden besonders zur „Erholung in der Stille“ ein. Doch diese idyllische Waldlandschaft ist mehr denn je bedroht.

Wie in nahezu allen Regionen von Rheinland-Pfalz, ist auch im Naturpark der Zustand des Waldökosystems mehr als besorgniserregend! Neben einer mittlerweile chronischen Belastung durch Luftschadstoffe, zeigen vor allem die Auswirkungen des Klimawandels auch in den Wäldern des Naturparks mehr und mehr Schäden an der Waldvegetation.

Die Vitalität nahezu aller Baumarten ist durch die Einwirkung von Luftschadstoffen teilweise stark angegriffen bzw. herabgesetzt. Zwar zeigen die mehr als drei Jahrzehnte zurückreichenden Messreihen des forstlichen Umweltmonitorings durchaus signifikante Erfolge der Luftreinhaltemaßnahmen auf, belegen aber auch noch immer bestehende Defizite. So sind die Einträge von Schwefel und Schwermetallen in den vergangenen Jahren zwar deutlich zurückgegangen. Die Stickstoffeinträge übersteigen hingegen noch immer die ökosystemverträglichen Schwellenwerte deutlich.

Dem nicht genug, verursachen die Auswirkungen des Klimawandels zusätzlichen und weiter zunehmenden Stress für unsere Wälder. Als Folge davon ist mittlerweile auch unsere wichtigste Baumart Buche massiv unter Druck geraten. In vielen Bereichen des Soonwalds zeigen viele alte Buchen zunehmend Absterbeprozesse von den Kronen her, bis sie letztlich ganz abgestorben sind. Die Zunahme von Trocknisschäden zeigt sich mittlerweile aber bei fast allen Baumarten im Naturpark. Die Gefahr von unvermittelten Astabbrüchen nimmt dadurch zu. Für die Waldbesucher gilt daher der dringende Appell, beim Waldspaziergang das Augenmerk auch immer wieder in die Baumkronen richten. Bei Sturm und auch Tage danach besser gar nicht in den Wald gehen.

*Michael Veeck, Produktleiter Waldinformation,  
Umweltbildung und Walderleben im Forstamt Soonwald*



# Schwammregion Soonwald-Nahe

## Schwammregion Soonwald-Nahe

Im Naturpark Soonwald-Nahe nehmen klimawandelbedingt längere Trockenphasen und Starkregen zu. Gleichzeitig ist der natürliche Wasserrückhalt durch Versiegelung, Verdichtung sowie Gräben, Wege und Drainagen verringert. Dadurch steigt das Risiko von Sturzfluten und Hochwasser, die Grundwasserneubildung sinkt.

### Was macht eine Schwammregion aus?

Eine Schwammregion nimmt Wasser wie ein Schwamm auf, speichert es und gibt es über einen längeren Zeitraum wieder ab. So steht in Trockenzeiten länger Wasser zur Verfügung, während bei Starkregen Hochwasserspitzen abgemildert werden. Entscheidend ist die Betrachtung der Gesamtlandschaft über Nutzungs- und Zuständigkeitsgrenzen hinweg. Viele kleine, in der Landschaft verteilte Maßnahmen können gemeinsam wesentlich zum flächigen Wasserrückhalt beitragen.

### Was kann ich tun?

Jede und jeder kann dazu beitragen, die Region schwammfähiger zu machen. Naturnahe Gärten und unversiegelte Grünflächen verbessern die Bodenstruktur und fördern die Versickerung. Wer im Alltag sorgsam mit Wasser umgeht, Regenwasser sammelt und bewusst nutzt, entlastet Bäche und Grundwasser. Auch Strukturen wie Kleinrückhalte oder begrünte Randstreifen bremsen den Abfluss. In der Land- und Forstwirtschaft kann Grabenwasser durch Abschläge wieder in die Fläche zurückgeführt werden. Eine angepasste Bewirtschaftung und Strukturen zum Hang vermindern Erosion und fördern die Versickerung.

**Oft reicht schon ein kleiner Anfang:** Jede Maßnahme kann andere inspirieren – Beispiele und Rückmeldungen nimmt die Projektmanagerin gern unter [jenny.eckes@hs-gm.de](mailto:jenny.eckes@hs-gm.de) entgegen.

Das von der Deutschen Bundesstiftung Umwelt geförderte Projekt Schwammregion Soonwald-Nahe wird von der Hochschule Geisenheim gemeinsam mit dem Naturpark Soonwald-Nahe und dem Regionalbündnis Soonwald-Nahe umgesetzt.

*Bild zeigt eine Retentionsmulde im Soonwald bei Dörrebach (2025)*

## Gesichter im Naturpark



**Patricia Niklaus**  
Försterin, zert. Waldpädagogin und Kursleiterin ScienceLab

Die Natur ist für mich ein unerschöpflicher Lernort. Als Waldpädagogin oder auch als „Holla - die Waldfee“ möchte ich Kinder und Erwachsene dazu einladen, die Welt

um uns herum mit offenen Augen, neugierigem Herzen und allen Sinnen zu erleben.



**Ursula Altmoos & Michael Altmoos**  
Naturschutzbiologen und Museumsbetreiber

Wir sind glücklich, im Naturpark leben und wirken zu dürfen. Unser „Nahe der Natur – Mitmach-Museum für Naturschutz“ in Staudernheim führt Mensch und Natur zusammen. Im Steinbruch-Wald bieten wir ein nachhaltiges Naturerlebnis und Programme für Alle. Unser romantischer Moosgarten ist ein besonderer Kraftort im Kleinen, der Naturpark einer im Großen.



**Bernd-Uwe Philippi**  
Wanderführer

Der Soonwald ist für mich mehr als nur ein Stück Natur, er ist Heimat, ein Ort der Ruhe, der Geschichten und Begegnungen. Auf meinen Wanderungen möchte ich Menschen dazu einladen, den Wald mit offenen Augen und wachem Herzen zu erleben. Wenn man sich Zeit nimmt, schenkt der Wald immer etwas zurück.



**Jenny Eckes**  
Projektmanagerin  
Schwammregion  
Soonwald-Nahe

Das Projekt Schwammregion Soonwald-Nahe stärkt den flächigen Wasserrückhalt in unserer Kulturlandschaft. Als Projektmanagerin ist es mir wichtig, Akteurinnen und Akteure zusammenzubringen, den Austausch zu fördern und mit guten Praxisbeispielen zu eigenen Maßnahmen zu inspirieren.



**Ingeborg Eckes**  
Kultur- und Weinbotschafterin Nahe

Unsere Region – das sind vielfältige, abwechslungsreiche und spannende Landschaften! Insbesondere der Rotenfels an der Nahe bei Bad Münster am Stein-Ebernburg übt

eine starke Faszination aus. Hier biete ich als Kultur- und Weinbotschafterin Rundwanderungen an, die einen kurzen Einblick in Geschichte, Geologie, Flora und Fauna vermitteln, verbunden mit einer kleinen Weinverkostung der Rebsorte, die auf dem Porphyr des Felsens wächst.

**So wird unsere schöne Region mit allen Sinnen erlebbar und es entstehen bleibende Eindrücke.**



**Dominik Frey**  
Forstwirt und zert. Waldpädagogin am Walderlebniszentrum

Als Teil des pädagogischen Teams möchte ich, dass Kinder, Jugendliche und Erwachsene den Wald mit allen Sinnen erfahren und erleben

können. Mein Ziel ist es, den Gruppen mit Spaß und Faszination unsere Natur näherzubringen um zu erkennen, dass jeder verantwortungsbewusst handeln kann. Dabei möchte ich aufzeigen, wie lohnenswert es ist, unsere Wälder und ihre Bewohner wertzuschätzen.



**Frank Steines**  
Revierleiter des Forstrevieres Bad Sobernheim

Die Arbeit für unseren Wald und für die Menschen unserer Region ist für mich sehr erfüllend. Ganz besonders liegt mir dabei am Herzen, dass die vielseitigen Funktionen des Waldes wie Nutzung und Natur mit den Bedürfnissen des Menschen für Gesundheit und Erholung in Einklang gebracht werden. Der Wert unseres Waldes in Bezug auf unsere Ausgewogenheit für Körper, Geist und Seele wird in unserer Gesellschaft leider unterschätzt. Mein größtes berufliches Kind, unser Felke Heil- und Aktivwald, hat für mich auch daher eine herausragende Bedeutung. **Ich bin in der glücklichen Lage, einen der schönsten Berufe überhaupt ausüben zu dürfen, und das in einem der schönsten Reviere in Rheinland-Pfalz.**



Winterlandschaft Glashütter Wiesen

**Sonntag, 04.01.2026, 14:00 Uhr**

### Der Wald im Winterschlaf



Wolltet Ihr schon immer wissen, was unsere Waldtiere im kalten Winter machen? Wovon ernähren sie sich? Wo schlafen Sie? Warum erfrieren die Bäume nicht? Auf einer spannenden Waldwanderung bekommt Ihr Antwort auf all diese Fragen und Ideen, wie wir der Natur über den Winter helfen können.

» Ort: Walderlebniszentrum Soonwald, Neupfalz 1, 55444 Schöneberg |

Zielgruppe: Erwachsene und Familien mit Kindern ab 6 Jahren |

Kosten: Erwachsene 8,00 €, Kinder 4,00 € | Referentin: Christiane Albert-Gansera |

Anmeldung: [www.wald.rlp.de/walderlebniszentrum-soonwald/veranstaltungen](http://www.wald.rlp.de/walderlebniszentrum-soonwald/veranstaltungen)

**Montag, 05.01.2026, 14:30 Uhr**

### Raunachtwanderung



Mystische Raunächte - Die 12 Raunächte zwischen Weihnachten und Drei-Königs-Tag sind eine ganz besondere Zeit. Viele Geschichten und Rituale ranken sich um diese Tage. Bei einer Wanderung am Rande des Soonwalds mit viel Geschichte und Geschichten gibt es allerhand zu erfahren. Unterwegs wartet ein gemütliches Lagerfeuer mit Speisen und warmen Getränken. Mit Fackeln geht es dann zurück.

» Treffpunkt: Wanderparkplatz beim Hotel Forellenhof, Rudolfshaus bei Bundenbach |

Zielgruppe: Erwachsene | Strecke: ca. 6 km | Dauer: ca. 4 Stunden | Kosten: 20 € inkl. Fackel,

einer Wurst und einem warmen Getränk | Anmeldung: Michael Brzoska, Tel. 06544 9520,

Mobil: 01522 8795566, [info@wandern-im-hunsrueck.de](mailto:info@wandern-im-hunsrueck.de), [www.wandern-im-hunsrueck.de](http://www.wandern-im-hunsrueck.de)

**Freitag, 09.01.2026, 17:00 Uhr**

### QiGong im Winter: die Kraft des Neubeginns



Erfahren Sie Leichtigkeit durch entspanntes Bewegen. Wir bringen unseren Körper in Schwung und fühlen uns vitaler.

» Ort: Walderlebniszentrum Soonwald, Neupfalz 1, 55444 Schöneberg | Zielgruppe: Erwachsene |

Dauer: 2 Stunden | Kosten: 12 € | Referentin: Manuela Gumbrich |

Anmeldung: [www.wald.rlp.de/walderlebniszentrum-soonwald/veranstaltungen](http://www.wald.rlp.de/walderlebniszentrum-soonwald/veranstaltungen) |

Weitere Termine: 13.03., 12.06., 21.08., 02.10. und 18.12.2026

**Samstag, 10.01., 17.01. und 24.01.2026, 16:00 Uhr**

### Winterwald bei Nacht – eine Lichterwanderung



Wenn der Tag sich dem Ende neigt, die Dunkelheit jeden Baum umarmt, erwacht im Spiel der Schatten der Winterwald zu neuem Leben. Unsere Waldpädagogen erzählen Geschichten und Wissenswertes über den Wald und laden ein den Wald bei Nacht kennenzulernen. Zum Abschluss sind Sie eingeladen zu einem Glas Glühwein oder einem alkoholfreien Punsch.

» Ort: Walderlebniszentrum Soonwald, Neupfalz 1, 55444 Schöneberg | Zielgruppe: Familien,

Erwachsene | Dauer: 3 Stunden | Kosten: Erwachsene 15 €, Kinder 5 € |

Anmeldung: [www.wald.rlp.de/walderlebniszentrum-soonwald/veranstaltungen](http://www.wald.rlp.de/walderlebniszentrum-soonwald/veranstaltungen) |

Weitere Termine: 14.11.2026

**Sonntag, 11.01.2026, 10:00 Uhr**

### Exkursion zur „Stunde der Wintervögel“



Der Baumbestand auf dem Kreuznacher Friedhof ist gerade im Winter für viele Vogelarten anziehend. Bei diesem Spaziergang mit Tradition wurden bereits 25 Vogelarten gezählt. Fernglas, Bestimmungsbuch und warme Kleidung sind empfehlenswert.

» Treffpunkt: Eingang Hauptfriedhof, Mannheimer Str. 249, Bad Kreuznach | Dauer: ca.2 Stunden |

Kosten: Spende willkommen | Info und Anmeldung: [NABU.BadKreuznach@NABU-RLP.de](mailto:NABU.BadKreuznach@NABU-RLP.de)



Blaukehlchen im Winter



Puricelli-Kapelle Rheinböllerhütte

**Sonntag, 01.02., 08.02. und 15.02.2026**

### Wald-ERLEBNIS-Zentrum

Walderlebnis am Walderlebniszentrum mal ganz anders

- > 01.02.: Kinofrühstück für Erwachsene 9-13 Uhr
- > 08.02.: Kinderkino mit Popcorn 15-18 Uhr
- > 15.02.: Erlebnispvortrag/Wanderung

» **Ort:** Walderlebniszentrum Soonwald, Neupfalz 1, 55444 Schöneberg |

**Infos:** [www.wald.rlp.de/walderlebniszentrum-soonwald/veranstaltungen](http://www.wald.rlp.de/walderlebniszentrum-soonwald/veranstaltungen)



**Samstag, 07.02.2026, 10:00 Uhr**

### Frag' den Förster: Austausch mit der Bevölkerung

Es wird auf mitgebrachte Fragen der Teilnehmenden rund um das Thema Wald und Forstwirtschaft eingegangen und spontane Fragen beantwortet.

» **Treffpunkt:** Parkplatz Walderlebniszentrum Soonwald, Neupfalz 1, 55444 Schöneberg |

**Dauer:** ca. 2 Stunden | **Kosten:** keine | **Referent:** Förster Nils Kaiser, Forstamt Soonwald |

**Anmeldung:** bis 31.01.2026, [nils.kaiser@wald-rlp.de](mailto:nils.kaiser@wald-rlp.de)



**Samstag, 21.02.2026, 14:00 Uhr**

### Weltbiwaktag – Wir sind auf der Schmidburg dabei



Der Weltbiwaktag ist ein jährliches Outdoor-Event, bei dem Menschen weltweit eine Nacht draußen verbringen, um Natur und Gemeinschaft zu erleben. Auf der historischen Schmidburg im Hunsrück bauen die Teilnehmenden ihr Lager auf, kochen gemeinsam, machen eine Fackelwanderung und übernachten unter freiem Himmel. Wichtig sind eigene Ausrüstung, Rücksicht auf die Natur und Müllvermeidung. Das Event steht für Abenteuer, Naturverbundenheit und gemeinsames Erleben.

» **Treffpunkt:** Wanderparkplatz bei Schnepfenbach | **Zielgruppe:** Erwachsene |

**Strecke:** ca. 3 km | **Dauer:** 2 Tage | **Kosten:** 55 € inkl. Lagergebühren, Abendessen und Getränke, Führung über die Burganlage mit Fackel | **Hinweis:** Biwak-Ausrüstung ist mitzubringen |

**Anmeldung:** Michael Brzoska, Tel. 06544 9520, Mobil: 01522 8795566, [info@wandern-im-hunsrueck.de](mailto:info@wandern-im-hunsrueck.de), [www.wandern-im-hunsrueck.de](http://www.wandern-im-hunsrueck.de)



Schmidburg im Hahnenbachtal



Gemeindefhaus Mengerschied

### Samstag, 07.03.2026, 10:00 bis 15:00 Uhr Baumschnitt-Tag des BUND Guldental



Auf einer Streuobstwiese können Sie den Obstbaumschnitt in Theorie und Praxis üben. Informationen zum Thema Streuobst, Obstsorten, Baumformen und deren Wuchseigenschaften, Verbisschutz und Baumscheibenpflege runden die Veranstaltung ab.

» **Treffpunkt:** Parkplatz am Campingpark Lindelgrund, Guldental | **Dauer:** frei wählbar | **Kosten:** keine | **Verpflegung:** aus dem Rucksack | **Anmeldung:** nicht erforderlich | **Info:** Tobias Ebenau, Tobias.Ebenau802@gmx.de

### Freitag, 13.03.2026, 17:00 Uhr QiGong im Frühling: Die Lebenskraft erwacht



» Details: siehe 09.01.2026

### Sonntag, 15.03.2026, 14:00 Uhr Naturkundliche Wanderung zur Entstehung unseres Trinkwassers



Wasser ist unser tägliches Grundnahrungsmittel und kommt in hoher Qualität aus dem Wasserhahn direkt ins Haus. Aber wie entsteht Wasser, wo kommt es her, wie kommt es zu uns und wie können wir nachhaltig damit umgehen? Eine Wanderung zum Plackenstein und entlang am weitestgehend natürlichen Lametbach durch Schutzgebiete und Feuchtwiesen. Kleine Seitenbäche, Quellgebiete und ein Wehr liegen auf dem Weg.

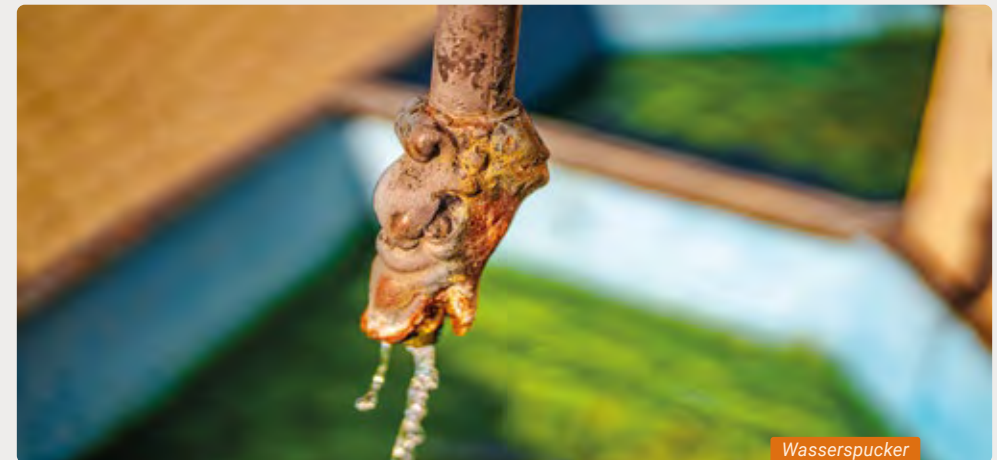
» **Treffpunkt:** Dorfplatz Mengerschied | **Zielgruppe:** Erwachsene, Jugendliche, Kinder in Begleitung | **Strecke:** ca. 6 km | **Dauer:** 3 Stunden | **Kosten:** 8 € Erwachsene, Jugendliche 4 €, Kinder frei | **Anmeldung:** bis zwei Tage vor der Veranstaltung: Max Wiederspahn, Mobil: 0172 6319541, max@wiederspahn.de | **Weitere Termine:** 19.04., 17.05., 21.06., 19.07., 16.08., 16.09.2026

### Samstag, 28.03.2026, 10:00 Uhr Wanderung am Hellberg Hochstetten-Dhaun



In einer kleinen Rundschleife wandern wir rund um und auf den Hellberg. Auch wenn der Hellberg sich mit einer der imposantesten Blockschutthalden bekannt gemacht hat, ist für den Wanderer der obere Teil des Berges interessanter. Atemberaubende Ausblicke sowie kurze Infos zur Geschichte der Region, zur Geologie und zur Pflanzenwelt am Wegesrand sind Bestandteil der Führung. Fotoapparat und Fernglas sind hilfreich.

» **Treffpunkt:** Start und Ziel Bürgerhaus Horbach, Mühlenweg 6, im Ortsteil Hochstädten | **Dauer:** ca. 2-2,5 Stunden, reine Wanderzeit 1,5 Stunden | **Strecke:** ca. 3 km, leichte Tour, überwiegend auf Waldwegen, ein kurzer steiler Waldpfad | **Kosten:** 7 € | **Info und Anmeldung:** Gudrun Ziesemer, g-ziesemer@t-online.de



Wasserspucker



Osterfreude

**Mittwoch, 01.04.2026, 14:00 Uhr**

### Wie die Zwerge Ostern feiern



Weißt du, wie die Zwerge Ostern feiern? Wenn nicht dann komm' zu uns und wir finden es gemeinsam heraus.

» Ort: Walderlebniszentrum Soonwald, Neupfalz 1, 55444 Schöneberg |

Zielgruppe: Kindergartenkinder mit Erwachsenenbegleitung | Kosten: 5 € pro Kind |

Anmeldung: [www.wald.rlp.de/walderlebniszentrum-soonwald/veranstaltungen](http://www.wald.rlp.de/walderlebniszentrum-soonwald/veranstaltungen)

**Donnerstag, 09.04. bis Freitag 10.04.2026**

### Outdoor-Erlebnis mit Übernachtung auf der Schmidtburg



Abenteuer unter dem Sternenzelt: Wildnis-Camp mit Burg-Kulisse! Tauscht Euer bequemes Bett gegen einen kuscheligen Schlafsack im Zelt. Wir verbringen den Tag mit aufregenden Outdoor-Missionen rund um die Burg: Wir lernen, wie man Spuren liest, orientieren uns mit Karte und Kompass, sammeln Wildkräuter, entdecken die Geheimnisse des Waldes und lernen, uns ein knisterndes Lagerfeuer anzuzünden. Wir kochen unser Essen über dem Feuer, hören spannende Geschichten und verbringen die Nacht in unseren gemütlichen Zelten unter dem Sternenhimmel – ein echtes Wildnis-Gefühl! Nach einem stärkenden Helden-Frühstück am nächsten Morgen sind wir bereit für neue Taten. Im Abenteuer-Ticket enthalten sind: Eine Nacht im Zeltcamp unweit der Burg, spannende Missionen und Spiele in der Natur, professionelle Betreuung, 1x Abendessen, 1 x Frühstück, Snacks und Rohkost zwischendurch, Getränke (Wasser, Tee, Milch) und die magische Kulisse der Schmidtburg als Nachtwache.

» Zielgruppe: Kinder im Alter von 8 - 12 Jahre | Kosten: 75 € | Hinweis: Wir erwarten, dass die Teilnehmer ihre Handys zu Hause lassen! Packliste folgt bei Anmeldung | Anmeldung:

Michael Brzoska, Tel. 06544 9520, Mobil: 01522 8795566, [info@wandern-im-hunsrueck.de](mailto:info@wandern-im-hunsrueck.de),

[www.wandern-im-hunsrueck.de](http://www.wandern-im-hunsrueck.de) | Weitere Termine: 08. - 09.10.2026

**Freitag, 10.04.2026, 17:00 Uhr**

### Urmeer, Gans und Keltensiedlung



Im Stadtwald Bad Kreuznach wandern wir vorbei an den Relikten der Austernbänke des Urmeeres und erreichen über felsige Pfade die spannendsten Aussichtspunkte mit Blick auf das Nahetal. Genießen Sie bei traumhaften Fernblicken in der Abendstimmung und kleinen Geschichten zur Geologie, Flora und Fauna der Region ein Glas köstlichen Naheweins (inklusive).

» Weitere Termine: auf Anfrage | Treffpunkt: Wanderportal Rheingrafenstein | Dauer: ca. 2 Stunden |

Kosten: 14 € | Info und Anmeldung: Ingeborg Eckes, Mobil: 0159 03895806, [i.eckes@kuweibo-nahe.de](mailto:i.eckes@kuweibo-nahe.de)

**Sonntag, 12.04.2026, 10:00 Uhr**

### Wanderung zum historischen Bergbau am Lemberg



Auf einer 7 Kilometer langen Wanderung entdecken wir die sagenumwobene Geschichte des Quecksilberbergbaus am Lemberg. Viele noch heute sichtbare Spuren erzählen von der schweren Arbeit der Bergleute. Im Anschluss an die Wanderung besteht die Möglichkeit die untertägige Welt des Bergmanns im Besucherbergwerk Schmittentollen zu besichtigen.

» Treffpunkt: Wanderparkplatz Schmittentollen, Anfahrt über Feilbingert | Dauer: ca. 5 Stunden |

Kosten: keine, Spende für die Naturstation Lebendige Nahe und den Bergwerksverein Lemberg

willkommen, bei Besichtigung des Schmittentollen ca. 7,50 € pro Person | Anmeldung: bis 10.04.

bei Daniel Götte, Tel. 06531 9736946, [bergbau@email.de](mailto:bergbau@email.de) | Info: [www.bergbau-pfalz.de](http://www.bergbau-pfalz.de)

**Samstag, 18.04.2026, 10:00 Uhr**

### Wo Ellerbach und Gebrother Bach erwachen



Die Quellen von Ellerbach und Gebrother Bach, wo findet man sie? Die Quellen von Ellerbach finden sich nicht am Ellerspring. Nein, etwas südlicher muss man suchen. Wir begeben uns auf Entdeckungstour zu den Quellbächen. Kurze Informationen zur Geologie, zur Forstwirtschaft im Hunsrück sowie zur Pflanzenwelt am Wegesrand sind Bestandteile der Führung.

» Treffpunkt: Start und Ziel ist der Wanderparkplatz Kreershäuschen an der L230 |

Dauer: ca. 5 Stunden, reine Wanderzeit 3 Stunden | Strecke: ca. 10 km, leichte Tour; überwiegend auf Waldwegen aber auch auf nassen Wiesen | Kosten: 3 € | Bitte mitbringen: Rucksackverpflegung für Rast | Info und Anmeldung: Gudrun Ziesemer, [g-ziesemer@t-online.de](mailto:g-ziesemer@t-online.de)



Waldspielplatz in Neupfalz

**Samstag, 18.04.2026, 10:00 Uhr**

## **Bürgerwanderung: Frühlingwanderung mit dem Förster zum Opelberg**



Auf einer ca. 6 km langen Wanderung vom Forsthaus Opel zum Opelberg und zurück werden Fragen rund um den Wald beantwortet.

» **Treffpunkt:** Wanderparkplatz Forsthaus Opel, 55444 Dörrebach | **Dauer:** ca. 4-5 Stunden | **Kosten:** keine | **Referent:** Förster Nils Kaiser, Forstamt Soonwald | **Anmeldung:** bis 11.04.2026, nils.kaiser@wald-rlp.de

**Samstag, 18.04.2026, 14:00 Uhr**

## **Auf den Spuren großer Förster des Soonwaldes**



Der Soonwald gilt als eines der größten zusammenhängenden Waldgebiete in Deutschland. Da liegt es auf der Hand, dass dieses Gebiet auch große Försterpersönlichkeiten hervorgebracht hat. Welche großen Namen gab es hier, wann und wo haben sie gelebt und was sind ihre forstlichen Fußabdrücke bis in die heutige Zeit? Diesen Fragen gehen wir bei einer historischen Waldwanderung nach. Dabei wandeln wir stets auf den Spuren der großen Förster des Soonwaldes.

» **Ort:** Walderlebniszentrum Soonwald, Neupfalz 1, 55444 Schöneberg | **Zielgruppe:** Erwachsene ab 16 Jahren, max. 20 Personen | **Dauer:** 2,5 Stunden | **Kosten:** 10 € | **Referent:** Dietmar Weimer, zert. Waldpädagoge | **Anmeldung:** www.wald.rlp.de/walderlebniszentrum-soonwald/veranstaltungen | **Weiterer Termin:** 03.05.2026

**Sonntag, 19.04.2026, 11:00 Uhr**

## **Moosige Wildnis erleben**



Im alten Steinbruch Staudernheim, heute Mitmach-Museum für Naturschutz, leuchtet der große Moosgarten in allen Grüntönen und leitet zu einer anregenden Wildnis über. Auf bis zu 4 km „Wandelpfad“ ist all dies zu entdecken; dazu Ausstellungen & Café. Um 14 Uhr gibt es ein Führungsangebot.

» **Ort:** „Nahe der Natur“-Museum (mit Café), Schulstr. 47, 55568 Staudernheim | **Dauer:** frei wählbar, bis 18:00 Uhr | **Kosten:** Eintritt freiwillig | **Anmeldung:** keine | **Info:** www.nahe-natur.com, Tel. 06751 8576370 | **Weitere Termine:** 03.05., 17.05., 31.05.2026



Frühlingsboten



Seltener Anblick - Holzurückepferd im Soonwald

**Sonntag, 19.04.2026, 13:30 Uhr**

## **Singlewanderung**



Der Frühling naht und es ist Zeit für Bewegung und neue Kontakte. Doch wie und wo neue Leute kennenlernen? Raus an die frische Luft und auf zum gemeinsamen Wandern! In einer Gruppe macht es doppelt so viel Spaß. Die gerade erwachende Natur hat so ihre Reize und die „Frühlingsgefühle“ könnten geweckt werden. Im Anschluss ist ein geselliges Beisammensein am Lagerfeuer im Naturcamp Nahetal in Monzingen geplant.

» **Treffpunkt:** Naturcamp Nahetal, Bergstraße, 55569 Monzingen | **Zielgruppe:** Erwachsene | **Dauer:** ca. 3-4 Stunden | **Kosten:** 12 €, inkl. Tee am Lagerfeuer | **Hinweis:** bitte Picknick für unterwegs mitbringen | **Anmeldung:** Beate Thome, Mobil: 0151 21777406, info@fraudoktorwald.de

**Sonntag, 19.04.2026, 14:00 Uhr**

## **Naturkundliche Wanderung zur Entstehung unseres Trinkwassers**



» **Details:** siehe 15.03.2026

**Samstag, 25.04.2026, 14:00 Uhr**

## **Wildkräuter-Wanderung mit Verkostung**



Erlebe den Frühling von seiner grünsten Seite! Bei dieser geführten Wanderung lernst Du die wichtigsten Frühlingkräuter kennen, erfährst ihre Heilkraft und wie Du sie in der Küche einsetzen kannst. Im Anschluss wartet eine kleine Verkostung mit köstlichem Selbstgemachtem.

» **Treffpunkt:** Wanderparkplatz am Forellenhof in Rudolfshaus | **Zielgruppe:** Erwachsene | **Dauer:** ca. 4 Stunden mit Pausen | **Strecke:** ca. 8 km | **Kosten:** 25 € | **Anmeldung:** Michael Brzoska, Tel. 06544 9520, Mobil: 01522 8795566, info@wandern-im-hunsrueck.de, www.wandern-im-hunsrueck.de

**Samstag, 25.04.2026, 14:00 Uhr**

## Weinbergs- und Mühlenwanderung im Guldenbachtal - Wandern, wo der Wein wächst



Bei einer Wanderung mit den Kultur- und Weinbotschaftern Rosel und Gerhard Horteux durch die Windesheimer und Schweppenhäuser Weinberge und entlang des Guldenbachs erfahren Sie Interessantes über die beiden Dörfer, ihre Weinlagen und das Mühlenwesen im Tal. Wir besichtigen die schönste Mühle am Guldenbach, die Ölmühle in Schweppenhausen. Und bei der einzigen Mühle, die noch in Betrieb ist, erwartet Sie eine Brotverkostung. Damit das Ganze nicht zu trocken wird, schenken wir zur Begrüßung einen Secco und an drei Haltepunkten jeweils einen Wein aus.

» **Treffpunkt:** am Beginn des Weinwanderwegs Windesheim (gegenüber Netto) | **Dauer:** ca. 3,5 Stunden | **Strecke:** 6,5 km | **Mindestteilnehmerzahl:** 10 Personen | **Kosten:** 23 € (inkl. Brot und Wein oder alkoholfreie Alternative) | **Anmeldung:** bis 20.04.2026, g.horteux@kuweibo-nahe.de, Mobil: 0177 6300017

**Sonntag, 26.04.2026, 10:00 Uhr**

## Frühlingserwachen



Unsere Frühlingsveranstaltung bietet die Möglichkeit sich rund um das Thema Garten und Frühlingskräuter auszutauschen. Bringen Sie Ihre überschüssigen, vorgezogenen Pflänzchen mit und tauschen Sie diese gegen eine andere Pflanze. Genießen Sie bei einer Waldführung den Frühlingwald oder schlendern über unseren kleinen Frühlingmarkt.

» **Ort:** Walderlebniszentrum Soonwald, Neupfalz 1, 55444 Schöneberg | **Zielgruppe:** Familien, Erwachsene | **Dauer:** ganztägig | **Kosten:** keine | **Anmeldung für einen Pflanzenverkaufstisch:** www.wald.rlp.de/walderlebniszentrum-soonwald/veranstaltungen

**Sonntag, 26.04.2026, 10:00 Uhr**

## Frühlingswanderung durch den Felke Heil- und Aktivwald



Sie wandern mit dem Förster und seinem Jagdhund durch den erwachenden Frühlingwald, der alle Nuancen der Farbe Grün zeigt. Alle Fragen um das Thema: Wald mit seiner Nutz-, Schutz- und Erholungsfunktion können hier gestellt werden. Während der Wanderung gibt es eine Wild-Grillwurst und Getränke.

» **Treffpunkt:** Parkplatz am Kurhaus Maasberg, bei Bad Sobernheim an der K20 | **Zielgruppe:** Familien, Kinder ab der 3. Klasse, aber auch kleinere Kinder mit Begleitung, sowie Erwachsene | **Dauer:** ca. 3 Stunden | **Kosten:** 6 € inklusive Wild-Grillwurst und Getränk | **Anmeldung:** Forstamt Bad Sobernheim, Tel. 06751 857990, forstamt.bad-sobernheim@wald-rlp.de

**Sonntag, 26.04.2026, 10:00 Uhr**

## Vom Hungrigen Wolf zum Aussichtspunkt Kronenberg - Wandern, wo der Wein wächst



Kultur- und Weinbotschafter Hans-Joachim Golling führt Sie vom Hungrigen Wolf entlang der Weinlagen Narrenkappe und Hinkelstein zum Aussichtspunkt Kronenberg. Die Kreuznacher Bucht liegt vor Ihnen und wir sprechen über Landschaft und Böden im Naheraum, über den Entwicklungsstand der Reben und über die Arbeit im Weinberg. Der Rückweg endet im Weinbergshäuschen des Weinguts "In den Zehn Morgen" bei einer kleinen Weinverkostung. Je nach Sicht können Sie während der Tour schöne Landschaftsaufnahmen machen. Geschichten und Anekdoten gibt es obendrein.

» **Treffpunkt:** Parkplatz am Hungrigen Wolf | **Dauer:** ca. 3 Stunden | **Kosten:** 15 € | **Mindestteilnehmerzahl:** 6 Personen | **Anmeldung:** hj.golling@kuweibo-nahe.de, Mobil: 0171 3331024

**Sonntag, 26.04.2026, 18:00 Uhr**

## Wanderung über den Rotenfels an der Nahe - Wandern, wo der Wein wächst



Geführte Wanderung über den beeindruckenden Rotenfels. Genießen Sie die atemberaubende Aussicht und entdecken Sie die vielfältigen Themen, die diese einzigartige Landschaft zu bieten hat: Geologie, Flora, Fauna und Weinbau. Lassen Sie den Tag bei einem Glas Wein (inklusive) mit einem spektakulären Sonnenuntergang über der Nahelandschaft ausklingen.

» **Treffpunkt:** Wanderportal Rotenfels | **Dauer:** ca. 2 Stunden | **Kosten:** 14 € | **Info und Anmeldung:** Ingeborg Eckes, Mobil: 0159 03895806, i.eckes@kuweibo-nahe.de



Rotenfels und Ebernburg



Altes Postamt im Freilichtmuseum Bad Sobernheim

**Sonntag, 03.05.2026**

### Erster SOONtag: Saisonauftakt: Der Soonwald – ein großer Schwamm? Mal zu viel – mal zu wenig: Der Wasserhaushalt des Soonwaldes



Neugierig auf den Soonwald?

Wer vom Soonwald das Beste und die Heimat von ihrer wilden Seite erleben möchte, der begibt sich auf Entdeckungsreise mit dem Soonwaldbus der Initiative Soonwald e.V.

Lassen Sie sich das Abenteuer Soonwald nicht entgehen!

Die Soonwaldbus-Fahrten finden immer am ersten Sonntag der Monate Mai bis Oktober statt, unseren sogenannten "SOONtagen". Die Themen der Tagesausflüge finden Sie in dieser Broschüre. Alle weiteren Informationen unter: [www.soonwald.de](http://www.soonwald.de)  
Bitte reservieren Sie Ihre Plätze frühzeitig für die Touren in 2026!

**Buchung:** Tourist-Information Simmern-Rheinböllen, Schlossplatz 4-8, 55469 Simmern, Tel. 06761 837296, E-Mail: [tourist-info@sim-rhb.de](mailto:tourist-info@sim-rhb.de) |

**Weitere Termine:** Sonntag 07.06., 05.07., 02.08., 06.09. und 04.10.2026

**Sonntag, 03.05.2026, 10:00 Uhr**

### Auf den Spuren großer Förster des Soonwaldes

» Details: siehe 18.04.2026



**Sonntag, 03.05.2026, 14:00 Uhr**

### Wildkräuter-Wanderung mit Verkostung



Erlebe den Frühling von seiner grünsten Seite! Bei dieser geführten Wanderung lernst Du die wichtigsten Frühlingskräuter kennen, erfährst ihre Heilkraft und wie Du sie in der Küche einsetzen kannst. Im Anschluss wartet eine kleine Verkostung mit köstlichem Selbstgemachtem.

» Ort: Walderlebniszentrum Soonwald, Neupfalz 1, 55444 Schöneberg | **Zielgruppe:** Erwachsene |

**Dauer:** 3 Stunden | **Kosten:** 25 € | **Referentin:** Regina Staudt, zertifizierte Waldpädagogin |

**Anmeldung:** [www.wald.rlp.de/walderlebniszentrum-soonwald/veranstaltungen](http://www.wald.rlp.de/walderlebniszentrum-soonwald/veranstaltungen)

**Sonntag, 03.05.2026, 14:30 Uhr**

### Kirche ohne Dorf



Die Wüstung Eckweiler ist der Ort zum Nachdenken über den Wert einer Kirche und den Verlust von Heimat. In der Eckweilerer Kirche und bei einer leichten Wanderung in den ehemaligen Ortslagen Eckweiler und Pferdsfeld lernen sie diese Kraftorte kennen.

» Ort: Bad Sobernheim, Ortsteil Eckweiler (Wüstung) | **Zielgruppe:** Erwachsene und Kinder |

**Dauer:** 2 Stunden | **Strecke:** ca. 5 km | **Kosten:** 5 € | **Weitere Termine:** nach Vereinbarung |

**Anmeldung:** Albert Schauß, Tel. 0671 36471, [albert.schauss@web.de](mailto:albert.schauss@web.de)

» **Hinweis:** Die Eckweilerer Kirche gehört zur evangelischen Kirchengemeinde Gebroth-Winterburg. Es werden dort Gottesdienste, Andachten, Hochzeiten und Kindtaufen gefeiert. Fest eingeplant sind die Gottesdienste am 2. Ostertag und am 3. Advent.

**Sonntag, 03.05, 17.05. und 31.05.2026**

### Moosige Wildnis erleben



» Details: siehe 19.04.2026



Jagdhornbläser am Denkmal Jäger aus Kurpfalz

**Freitag, 08.05. und 22.05.2026, 16:00 Uhr**

## **Wild zerwirk Kurs – Vom Stück zum Steak**



Dieses Seminar ist für alle gedacht, die selbst ein Stück Wild in der eigenen Küche verwerten wollen. Welches Wildbret eignet sich besonders, um Steaks und Koteletts herzustellen? Wo sitzen am Wildkörper die besten Suppenknochen? Woraus wird ein zünftiges Gulasch geschnitten? Wie stelle ich meine eigene Wildbratwurst her? Tipps und Tricks gibt es von den Metzgern aus dem Wildbearbeitungsbetrieb. Ziel ist es, dass die Teilnehmenden die Fähigkeit erwerben, ein Stück Schalenwild vollständig für den Eigenbedarf vorzubereiten und ein hochwertiges und regionales Lebensmittel zu erzeugen. Der Höhepunkt des Abends: Die selbst hergestellten Bratwürste und Steaks auf dem Grill zuzubereiten und gemeinsam zu genießen.

» Ort: Forstamt Soonwald in Entenpfuhl | Zielgruppe: Erwachsene, Jäger |

Dauer: ca. 4 Stunden | Kosten: 65 € inklusive Essen und Getränke | Anmeldung: bis 01.04.2026 beim Forstamt Soonwald, Tel. 06756 15880, forstamt.soonwald@wald-rlp.de

**Samstag, 09.05.2026, 10:00 Uhr**

## **Bürgerwanderung: Frühjahrswanderung durch den Gauchsberg**



Wanderung durch das Forstrevier Gauchsberg mit dem Revierförster, Fragen und Antworten rund um den Wald.

» Treffpunkt: Wanderparkplatz Allenfeld | Dauer: ca. 3 Stunden | Kosten: keine | Referent: Förster Simon Bockholt, Forstamt Soonwald | Anmeldung: bis 02.05.26, simon.bockholt@wald-rlp.de



Wasserspeier am Puricelli-Stift Rheinböllen



Alte Schmiede im Mitzmach-Museum für Naturschutz

**Samstag, 09.05.2026, 10:00 Uhr**

## **Von Waldmeister, Brennessel und Gänseblümchen - Eine Frühlings-Kräuter-Wanderung**



Im Frühling wachsen am Wegesrand und auf den Wiesen eine Vielzahl interessanter Wildkräuter. Bei der Kräuterwanderung nehmen wir verschiedene dieser Frühlings-Wildkräuter genauer in den Blick und erfahren viel Spannendes über sie.

» Ort: Walderlebniszentrum Soonwald, Neupfalz 1, 55444 Schöneberg | Zielgruppe: Erwachsene, max. 15 Personen | Dauer: 2 Stunden | Kosten: 10 € | Referentin: Natalie Bauer, Naturpädagogin | Anmeldung: [www.wald.rlp.de/walderlebniszentrum-soonwald/veranstaltungen](http://www.wald.rlp.de/walderlebniszentrum-soonwald/veranstaltungen)

**Samstag, 09.05.2026, 10:00 Uhr**

## **Wer piept denn da? Exkursion zur „Stunde der Gartenvögel“**



Auf einem Spaziergang durch den Schlosspark, über den Kauzenberg, den Panoramaweg und zurück durch die Stadt beobachten wir die Vögel und lauschen ihren Gesängen. Wir erfahren auch, was wir zum Schutz der heimischen Vogelarten tun können. Ein Fernglas ist empfehlenswert!

» Treffpunkt: Parkplatz Museum für Puppentheaterkultur (PUK) Hüffelsheimer Str. 5, 55545 Bad Kreuznach | Dauer: ca. 2,5 Stunden | Kosten: Spende willkommen | Info & Anmeldung: [NABU.BadKreuznach@NABU-RLP.de](mailto:NABU.BadKreuznach@NABU-RLP.de)

**Samstag, 09.05.2026, 14:00 Uhr**

## **Unterwegs im Reich der Bäume - Walderlebnis für die ganze Familie**



Im Wald gibt es so vieles zu entdecken. Bäume und Pflanzen, Flechten und Pilze und viele große und kleine Tiere. Gemeinsam machen wir uns auf Entdeckungsreise. Wir schärfen unsere Sinne und lernen so den Wald auf ganz neue Art und Weise kennen.

» Ort: Walderlebniszentrum Soonwald, Neupfalz 1, 55444 Schöneberg | Zielgruppe: Familien mit Kindern ab 8 Jahren, max. 18 Personen | Dauer: 3 Stunden | Kosten: Erwachsene 15 €, Kinder 10 € | Referentin: Natalie Bauer, Naturpädagogin | Anmeldung: [www.wald.rlp.de/walderlebniszentrum-soonwald/veranstaltungen](http://www.wald.rlp.de/walderlebniszentrum-soonwald/veranstaltungen)



**Sonntag, 10.05.2026, 14:00 Uhr**  
**Hexenwissen Wildkräuterspaziergang**



Erleben Sie am Muttertag einen abwechslungsreichen Wildkräuterspaziergang und entdecken Sie leckere Frühlingskräuter. Wir wandern rund um das Naturcamp, wo wir einige schmackhafte Wildkräuter kennenlernen, erfühlen, riechen und auch schmecken können. Frau Thome wird ihr altes Hexenwissen mit Ihnen teilen und Wissenswertes zur Heilwirkung und Verwendung in der modernen Kräuterküche berichten. Wir sammeln dabei verschiedene Wildkräuter und bereiten gemeinsam Kräuterquark, Schüttel-Kräuterbutter und Kräutersalz zu und verkosten all das mit frischem Vollkornbrot, dazu passend wird ein schöner Nahe-Riesling gereicht.

» **Treffpunkt:** Naturcamp Nahetal, Bergstrasse, 55569 Monzingen | **Dauer:** 3 Stunden | **Kosten:** 14 € inkl. Verköstigung | **Anmeldung:** Beate Thome, Mobil: 0151 21777406, info@fraudoktorwald.de

**Samstag, 16.05.2026, 9:00 Uhr**  
**Dengel- und Sensenkurs**



Carl Rheinländer vermittelt zusammen mit dem BUND Guldental den praktischen Umgang mit der Sense und warum die Sense eine nachhaltige Alternative zu anderen Mähgeräten darstellt. Das Mähen, das Herstellen einer scharfen Schneide, die wichtigsten Einstellungen und weitere Details werden praktisch vor Ort behandelt; eigene Sensen können zur Begutachtung mitgebracht werden.

» **Treffpunkt:** Parkplatz am Campingpark Lindelgrund, Guldental | **Dauer:** 8 Stunden | **Kosten:** 95 € | **Verpflegung:** kleines Mittagessen und Getränke inklusive | **Info und Anmeldung:** Tobias Ebenau, Tobias.Ebenau802@gmx.de | **Weiterer Termin:** 27.06.2026

**Sonntag, 17.05.2026, 14:00 Uhr**  
**Naturkundliche Wanderung zur Entstehung unseres Trinkwassers**



» **Details:** siehe 15.03.2026

**Sonntag, 31.05.2026, 11:00 Uhr**  
**Naturpark-Tag im Mitmach-Museum für Naturschutz**



Ein alter Steinbruch in Staudernheim gehört heute zum Museum "Nahe der Natur". In der dort aufkommenden Wildnis lässt sich die stetige Veränderung und Anpassung der Natur beobachten und verstehen. In Kooperation mit dem Naturpark Soonwald-Nahe gestalten wir einen Mitmach-Tag, an dem Kinder und Erwachsene Naturphänomene erforschen und selbst unter die Lupe nehmen dürfen.

» **Ort:** "Nahe der Natur"-Museum, Schulstr. 47, 55568 Staudernheim | **Dauer:** frei wählbar, bis 18:00 Uhr | **Kosten:** Eintritt freiwillig | **Anmeldung:** keine | **Info:** www.nahe-natur.com, Tel. 06751 8576370

**Sonntag, 31.05.2026, 10:00 Uhr**  
**Wo wohnen Familie Reh und Wildsau im Felke Heil- und Aktivwald?**



Der Wald ist Heimat vieler Tiere. Wer lebt alles im Wald? Wie kommen Reh und Wildschwein im Wald zurecht? Welche Spuren hinterlassen unsere Wildarten? Hier erfahren Sie von Forstleuten vieles aus der Biologie des Wildes und der Jagd. Während der Wanderung gibt es eine Wild-Grillwurst und Getränke.

» **Treffpunkt:** Parkplatz am Kurhaus Maasberg, bei Bad Sobernheim an der K20 | **Zielgruppe:** Familien, Kinder ab der 3. Klasse, aber auch kleinere Kinder mit Begleitung, Erwachsene | **Dauer:** ca. 3 Stunden | **Kosten:** 6 € inklusive Wild-Grillwurst und Getränk | **Anmeldung:** Forstamt Bad Sobernheim, Tel. 06751 857990, forstamt.bad-sobernheim@wald-rlp.de

**Sonntag, 31.05.2026, 14:00 Uhr**  
**Wanderung auf den Spuren des Bergbaus im Huttental**



Im ausgehenden Mittelalter wurde bei Münster am Stein - Ebernbach nach Silber und Kupfer gegraben. Nur noch wenige Spuren erzählen davon. Erfahren Sie auf einer kurzen Wanderung durch das Huttental (3,5 km) mehr über den damaligen Bergbau.

» **Treffpunkt:** Naturstation Lebendige Nahe, Salinenhof 4, Bad Kreuznach (OT Bad Münster am Stein) | **Dauer:** ca. 3 Stunden | **Kosten:** für Überfahrt mit Huttentalfähre 1,50 €, Spende für die Naturstation Lebendige Nahe willkommen | **Anmeldung:** bis 29.05. bei Daniel Götte, Tel. 06531 9736946, bergbau@email.de | **Info:** www.bergbau-pfalz.de





Argenthaler Waldsee

**Sonntag, 07.06.2026**

### Zweiter SOONtag: Mit dem Handy in den Soonwald!

Ein Angebot für Eltern, die ihren Kindern den Soonwald nachhaltig näherbringen wollen.

» Details: siehe 03.05.2026



**Sonntag, 07.06.2026, 11:00 Uhr**

### Zwischen Moos und Flügelschlag – mit Konzert 'Meander' um 16:00 Uhr

Im Hochsommer fliegen im einzigartigen „SchmetterlingsReich“ besonders viele Falter gleichzeitig. Das ergänzt sich mit dem romantischen Moosgarten. Entdeckt Naturgelände und Ausstellungen des Nahe der Natur-Museums. 14 Uhr Führungsangebot. 16 Uhr open air-Konzert 'Meander' (Ralf Assmann, Natur-Liedermacher).

» Ort: Nahe der Natur-Museum (mit Café), Schulstr. 47, 55568 Staudernheim | Dauer: frei wählbar, bis 18:00 Uhr | Kosten: Eintritt freiwillig | Anmeldung: keine | Info: www.nahe-natur.com, Tel. 06751 8576370 | Weitere Termine: 21.06. (mit 16 Uhr Konzert 'Shakti & Matze'), 05.07. und 19.07.2026 (ohne Konzert)



**Sonntag, 07.06.2026, 10:30 Uhr**

### Mit dem Skizzenbuch die Natur erleben



Es gibt keinen schöneren Weg, als mit Stift und Papier die Natur mit ihren vielfältigen Farben und Formen auf uns wirken zu lassen. Dabei folgen wir der Intuition, schärfen ganz besonders unsere Sinne: Fähigkeiten, die im digitalen, schnellebigen Alltag allzu sehr verloren gehen. Einführung in die Möglichkeiten des Zeichnens. Es sind weder Talente noch Kenntnisse erforderlich. Also trau Dich - genieße es, ganz in Ruhe die Natur beobachten zu können.

» Treffpunkt: Nahe der Natur-Museum, Schulstr. 47, 55568 Staudernheim |

Zielgruppe: Erwachsene und Jugendliche ab 14 Jahre | max. Teilnehmer: 10 Personen |

Dauer: 4 Stunden | Kosten: 30 € | Hinweis: Bitte Skizzenbuch (Empfehlung mind. 120 g Papier) und Bleistift (4B) oder beliebig verschiedene Stifte / Pinsel zum Verwischen mitbringen, z. B. farbige Fineliner oder Holzstifte. Kleine Pause zwischendurch: Zeit für's Museums-Café. |

Anmeldung: www.vhs-naheland.de, info@vhs-naheland.de

**Freitag, 12.06.2026, 17:00 Uhr**

### QiGong im Sommer: Das Herz lächelt



» Details: siehe 09.01.2026

**Samstag, 13.06.2026, 10:00 Uhr**

### Wildkräuterküche – Mitmach-Wildkräuterkochevent mit Feuer-Menü



Beim Outdoor Kräuter-Kochevent erfahren Sie in einer kleinen Gruppe mit Gleichgesinnten viel Interessantes zum Thema essbare Wildkräuter und lernen wichtige Wild- und Heilpflanzen kennen. Nach einem Pflanzengang und gemeinsamem Sammeln der Wildkräuter werden wir leckere Gerichte auf dem Lagerfeuer und im Lehmbackofen zubereiten. Gemüse wird geschnippelt, Pizza- und Kuchenteig geknetet und vieles mehr. Wir kochen und essen bis nix mehr geht - und das alles bei einem Gläschen Nahewein am gemütlichen Lagerfeuer.

» Ort: Naturcamp Nahetal, Bergstraße, 55569 Monzingen | Kosten: 99 € pro Person inkl. Essen, Getränke und Glas Nahewein | Weitere Termine: www.fraudoktorwald.de |

Anmeldung: Beate Thome, Mobil: 0151 21777406, info@fraudoktorwald.de



Holunder



Reife Süßkirschen

### Samstag, 13.06.2026, 18:00 Uhr Kirschenernte beim BUND-Guldental



In dieser Zeit reifen die meisten Süßkirschen und sie sind noch weitgehend frei von Maden. Auf der großen Streuobstwiese gibt es etwa 60 Kirscharten. Möchten Sie sich einen Korb Kirschen pflücken? Oder frisch vom Baum probieren? Gelegenheit dazu ist, solange es hell ist. Kirschenpflücken ist bei uns kostenlos. Gegen Spenden gibt es keinen Widerstand. Dieses Angebot ist abhängig vom Ertrag der Bäume.

» **Treffpunkt:** Parkplatz am Campingpark Lindelgrund, Guldental | **Kosten:** keine | **Anmeldung:** nicht erforderlich | **Info:** Hans Faus, Tel. 06707 1819, faus-guldental@t-online.de, www.bund-guldental.de

### Sonntag, 14.06. und 28.06.2026, 10:00 - 18:00 Uhr Garten, Natur und mehr ... Tag der offenen Gartentür



Gartenbesitzer in der Region laden zur Besichtigung ihrer besonderen Gärten ein. Ausführliche und aktuelle Informationen zu allen Veranstaltungen des Arbeitskreises Zaunblicke finden Sie auf der Homepage: [www.zaunblicke.de](http://www.zaunblicke.de)

» **Info:** Familie Beicht, Telefon: 06765 311, wiesplacken@hotmail.de

### Sonntag, 14.06.2026, 14:00 Uhr Von Glasmachern und schwarzen Gesellen



Die Glashütter Wiesen sind ein einzigartiges Naturschutzgebiet mit Feuchtwiesen, Hutewald und Erlenbrüchen. Sie erfahren Interessantes über die Entstehungsgeschichte, über die Waldglasherstellung und das gefährliche Leben der Waldbewohner in vergangener Zeit. Entdecken Sie gemeinsam eine beeindruckende Tier- und Pflanzenwelt am Schwappelbruch und Gräfenbach.

» **Treffpunkt:** Parkplatz Glashütter Wiesen an der L 239 | **Zielgruppe:** Erwachsene und Familien mit Kindern ab 8 Jahren | **Dauer:** ca. 3 Stunden | **Kosten:** Erwachsene 10 €, Kinder 5 € | **Anmeldung:** Christiane Albert-Gansera, Mobil: 0179 5008771, c\_gansera@gmx.de

### Sonntag, 21.06.2026, 10:00 Uhr Waldberührungen – mit den Kleinsten in den Wald



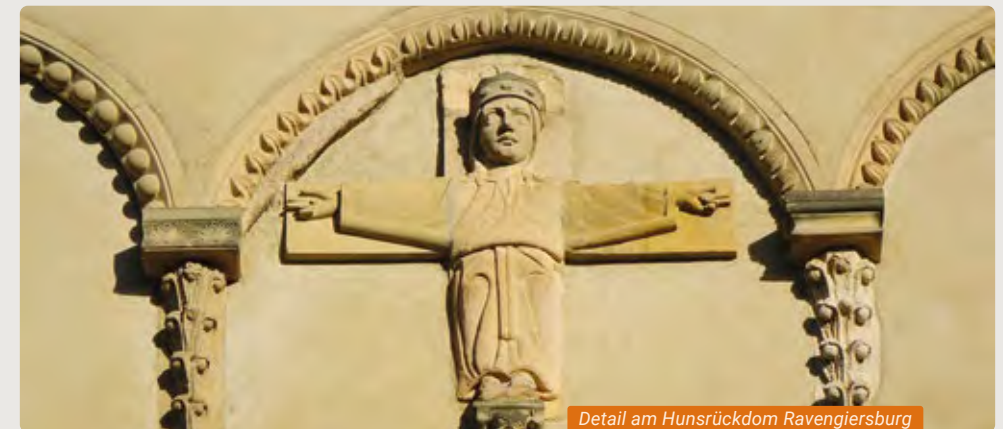
Waldpädagogisches Angebot mit ersten Waldberührungen, viel frischer Luft und sensorischen Erlebnissen mit Naturmaterialien

» **Ort:** Walderlebniszentrum Soonwald, Neupfalz 1, 55444 Schöneberg | **Zielgruppe:** Babys und Kleinkinder die noch nicht laufen können mit Begleitung | **Dauer:** 2 Stunden | **Kosten:** 5 € pro Kind | **Referentin:** Carina Young, zertifizierte Waldpädagogin, Doula | **Anmeldung:** [www.wald.rlp.de/walderlebniszentrum-soonwald/veranstaltungen](http://www.wald.rlp.de/walderlebniszentrum-soonwald/veranstaltungen)

### Sonntag, 21.06.2026, 11:00 Uhr Zwischen Moos und Flügelschlag – mit Konzert 'Shakti & Matze' um 16:00 Uhr



» **Details:** siehe 07.06.2026



Detail am Hunsrückdom Ravengiersburg



Zitronenfalter an Flockenblume

### Sonntag, 21.06.2026, 11:00 Uhr Schmetterling-Führung



Spaziergang durch das Museumsgelände und Schmetterlingsreich. Claudia Westermayer stellt heimische Tag- und Nachtfalter vor mit Bildmaterial aus eigenen Exkursionen. Zudem gibt es Freiraum für Sichtungen oder gemeinsame Entdeckungen unserer leichtflügeligen Freunde.

» **Treffpunkt:** Eingang Treppe Alte Schmiede, Nahe der Natur-Museum, Schulstr. 47, 55568 Staudernheim | **Dauer:** 2 Stunden | **Zielgruppe:** Erwachsene und Jugendliche | **Kosten:** keine | **Anmeldung:** Claudia Westermayer, Kunstpädagogin, info@westermayerGrafik.de, Tel. 06763 3321

### Sonntag, 21.06.2026, 14:00 Uhr Naturkundliche Wanderung zur Entstehung unseres Trinkwassers



» **Details:** siehe 15.03.2026

### Samstag, 27.06.2026, 9:00 Uhr Dengel- und Sensenkurs



» **Details:** siehe 16.05.2026

### Sonntag, 28.06.2026, 14:00 Uhr Wildkräuter-Wanderung mit Verkostung



Tauche ein in die Magie des Sommers! Im Juni erreichen viele Heilkräuter ihren höchsten Wirkstoffgehalt. Bei dieser inspirierenden Wanderung lernst Du die wichtigsten Heilkräuter des Sommers kennen und erfährst, wie Du sie sicher sammeln und die Pflanzenkraft des Sommers konservieren kannst. Im Anschluss gibt es eine kleine, kulinarische Verkostung mit Rezepten, die die sonnenverwöhnte Kraft dieser Kräuter auf den Teller bringt.

» **Ort:** Walderlebniszentrum Soonwald, Neupfalz 1, 55444 Schöneberg | **Zielgruppe:** Erwachsene | **Dauer:** 3 Stunden | **Kosten:** 25 € | **Referentin:** Regina Staudt, zertifizierte Waldpädagogin | **Anmeldung:** [www.wald.rlp.de/walderlebniszentrum-soonwald/veranstaltungen](http://www.wald.rlp.de/walderlebniszentrum-soonwald/veranstaltungen) | **Weiterer Termin:** 04.07.2026



Freskenmalerei in der Nunkirche Sargenroth



- 1 > Infostelle Schloss Simmern
- 2 > Tierpark Rheinböllen
- 3 > Walderlebniszentrum Soonwald
- 4 > Wildlädchen im Forstamt Soonwald
- 5 > Infostelle Schloss Wartenstein
- 6 > Freilichtmuseum Bad Sobernheim
- 7 > Nahe der Natur - Museum für Naturschutz
- 8 > Naturstation Lebendige Nahe



Auszeit am Simmersee

**Samstag, 04.07.2026, 14:00 Uhr**  
**Wildkräuter-Wanderung mit Verkostung**



» Details: siehe 28.06.2026

**Sonntag, 05.07. und 19.07.2026, 11:00 Uhr**  
**Zwischen Moos und Flügelschlag**



Im Hochsommer fliegen im einzigartigen „SchmetterlingsReich“ besonders viele Falter gleichzeitig. Das ergänzt sich mit dem romantischen Moosgarten. Entdeckt Naturgelände und Ausstellungen des Nahe der Natur-Museums. 14 Uhr Führungsangebot.

» Ort: Nahe der Natur-Museum (mit Café), Schulstr. 47, 55568 Staudernheim |  
 Dauer: frei wählbar, bis 18:00 Uhr | Kosten: Eintritt freiwillig | Anmeldung: keine |  
 Info: [www.nahe-natur.com](http://www.nahe-natur.com), Tel. 06751 8576370

**Sonntag, 05.07.2026**

**Dritter SOONtag: Gastro-Krise auch im Soonwald**  
**Soonwalddörfer kümmern sich um ihre Wirte**



» Details: siehe 03.05.2026

**Sonntag, 19.07.2026, 14:00 Uhr**  
**Naturkundliche Wanderung zur Entstehung**  
**unseres Trinkwassers**



» Details: siehe 15.03.2026



» dein Natur-  
 Abenteuer

**Die Soonwaldsteig Trekkingcamps!**

» Info und Buchung: [www.soonwaldsteig.de](http://www.soonwaldsteig.de)



Damwild im Tierpark Rheinböllen

**Sonntag, 02.08.2026**

### vierter SOONtag: Die verborgenen Geheimnisse des Binger Waldes



» Details: siehe 03.05.2026

**Sonntag, 09.08.2026, 10:00 Uhr**

### Wir entdecken den Glan bei Odernheim



Woher kommt das Wasser, wohin fließt es? Welche Tiere leben im Glan? Welche Bäume begleiten den Bach? Zusammen mit einem Förster und einem Fachmann/Gewässerwart gehen wir all diesen Fragen auch mit Becherlupen auf den Grund. Gummistiefel mitbringen oder mit nassen Füßen rechnen!

» **Treffpunkt:** Fischerhütte in Odernheim, Bahnhofstraße | **Zielgruppe:** Familien und Kinder ab der 3. Klasse, kleinere Kinder nur mit Begleitung, sowie Erwachsene | **Dauer:** ca. 3 Stunden | **Kosten:** 6 € inkl. Wild-Grillwurst und Getränk | **Anmeldung:** Forstamt Bad Sobernheim, Tel. 06751 857990, forstamt.bad-sobernheim@wald-rlp.de

**Sonntag, 09.08.2026, 11:00 Uhr**

### Natur mit allen Sinnen im Mitmach-Museum für Naturschutz - 15 Uhr Klangkonzert Horst Peter



Ein alter Steinbruch in Staudernheim gehört heute zum „Nahe der Natur“ – Museum. Nach Aufgabe der Nutzung am Steinbruch kehrt die Natur zurück, die man mit allen Sinnen erleben kann. Um 15 Uhr open air-Klangkonzert von Horst Peter.

» **Ort:** „Nahe der Natur“- Museum (mit Café), Schulstr. 47, 55568 Staudernheim | **Dauer:** frei wählbar, bis 18:00 Uhr | **Kosten:** Eintritt freiwillig | **Anmeldung:** keine | **Info:** www.nahe-natur.com, Tel. 06751 8576370  
**Weitere Termine:** 23.08., 13.09., 27.09. (ohne Konzert, aber dafür 14 Uhr Führungsangebot)

**Sonntag, 16.08.2026, 14:00 Uhr**

### Naturkundliche Wanderung zur Entstehung unseres Trinkwassers



» Details: siehe 15.03.2026

**Freitag, 21.08.2026, 19:00 Uhr**

### Fledermäuse – Koblode der Nacht



Fledermäuse sind die einzigen Säugetiere, die fliegen können. Ihr Leben findet fast ausschließlich im Verborgenen statt und ist den meisten Menschen genauso unbekannt wie die Lebensansprüche der meisten Arten. Die Exkursion soll das Bild vom „Blutsauger“ revidieren und die Teilnehmenden in die wunderbare Welt der Nachtjäger einführen.

Bitte beachten Sie, dass diese Exkursion bis in die späte Nacht hinein dauern wird!

» **Treffpunkt:** Gemeindehaus Schlierschied | **Zielgruppe:** Familien | **Kosten:** keine | **Referent:** Förster Hartmut Frohnweiler, Forstamt Simmern | **Anmeldung:** nicht erforderlich

**Freitag, 21.08.2026, 17:00 Uhr**

### QiGong im Spätsommer: Die Kraft der Mitte



» Details: siehe 09.01.2026

**Sonntag, 23.08.2026, 11:00 Uhr**

### Natur mit allen Sinnen im Mitmach-Museum für Naturschutz - 14 Uhr Führungsangebot



» Details: siehe 09.08.2026

**Freitag, 28.08 und Samstag, 29.08.2026, 20:00 Uhr**

### Auf Batmans Spuren - Fledermäuse an der Nahe



Fledermäuse sind voller Geheimnisse. Nach einer Einführung begeben wir uns an der Nahe auf die Suche. Auch Kinder in Begleitung der Eltern sind herzlich willkommen.

» **Treffpunkt:** Bad Kreuznach, genaueres bei der Anmeldung |

**Dauer:** ca. 1,5 Stunden | **Kosten:** Spende willkommen | **Hinweis:** Bei Regen oder starkem Wind bleiben die Fledermäuse zu Hause und die Veranstaltung muss leider ausfallen |

**Info und Anmeldung:** NABU.BadKreuznach@NABU-RLP.de



**Sonntag, 06.09.2026**

**Fünfter SOONtag: Die Jagd im Soonwald**

» Details: siehe 03.05.2026



**Samstag, 12.9.2026, 10:00 Uhr**

**Von Hagebutte, Holunder und Schlehe  
Eine Herbst-Kräuter-Wanderung**

Der Herbst ist die Zeit der Ernte und auch viele Wildpflanzen erfreuen uns mit ihren farbenfrohen Beeren. Bei der Kräuterwanderung nehmen wir verschiedene dieser Herbst-Wildkräuter, aber auch Sträucher und Bäume genauer in den Blick und erfahren viel Spannendes über sie.

» Ort: Walderlebniszentrum Soonwald, Neupfalz 1, 55444 Schöneberg | Zielgruppe: Erwachsene, max. 15 Personen | Dauer: 2 Stunden | Kosten: 10 € | Referentin: Natalie Bauer, Naturpädagogin | Anmeldung: [www.wald.rlp.de/walderlebniszentrum-soonwald/veranstaltungen](http://www.wald.rlp.de/walderlebniszentrum-soonwald/veranstaltungen)



**Sonntag, 13.09. und 27.09.2026, 11:00 Uhr**

**Natur mit allen Sinnen im Mitmach-Museum für Naturschutz**

» Details: siehe 09.08.2026



**Sonntag, 20.09.2026, 14:00 Uhr**

**Naturkundliche Wanderung zur Entstehung unseres Trinkwassers**

» Details: siehe 15.03.2026



**Freitag, 18.09.2026, 15:00 Uhr**

**Bürgerwanderung: Herbstwanderung mit dem Förster zum Weißenfels**

Eine ca. 4 km Wanderung mit dem Förster vom Walderlebniszentrum zum Weißenfels und zurück, mit vielen Fragen und Antworten rund um den Wald.

» Treffpunkt: Parkplatz Walderlebniszentrum Soonwald, Neupfalz 1, 55444 Schöneberg | Dauer: ca. 3-4 Stunden | Kosten: keine | Referent: Förster Nils Kaiser, Forstamt Soonwald | Anmeldung: bis 11.09.26, [nilskaiser@wald-rlp.de](mailto:nilskaiser@wald-rlp.de)



**Sonntag, 20.09.2026, 10:00 Uhr**

**Soonwald-Erlebnistag – Gemeinsam für den Wald**

Anlässlich der Deutschen Waldtage veranstalten wir auch in diesem Jahr in Kooperation mit der Verbandsgemeinde Langenlonsheim-Stromberg einen Familientag rund um das Thema Wald. Seien Sie gespannt auf zahlreiche Themenwanderungen und Mitmach-Angebote.

» Ort: Walderlebniszentrum Soonwald, Neupfalz 1, 55444 Schöneberg | Zielgruppe: Familien, Erwachsene | Dauer: ganztägig | Kosten: keine | Aktuelle Infos: [www.soonwalderlebnistag.de](http://www.soonwalderlebnistag.de)



**Sonntag, 20.09.2026, 10.30 Uhr**

**Weltkindertagsfest**

Ein buntes Fest für Kinder mit Spiel, Spaß und Naturerlebnis im Tierpark. Vielfältige Mitmachaktionen und Kreativstände laden Familien dazu ein, gemeinsam einen erlebnisreichen Tag in der Natur zu verbringen.

» Ort: Tierpark Rheinböllen, 55494 Rheinböllen | Zielgruppe: Kinder und Familien | Dauer: ca. 6 Stunden | Kosten: Eintritt, zuzüglich Teilnahme an Angeboten für kleines Geld | Anmeldung: nicht erforderlich



**Sonntag, 27.09.2026, 11:00 Uhr**

**Museumsfest im Rheinland-Pfälzischen Freilichtmuseum Bad Sobernheim**

Das Forstamt Bad Sobernheim auf dem Museumsfest im Rheinland-Pfälzischen Freilichtmuseum. Entdecken Sie mit Forstleuten die Bäume des Waldes und die heimische Tierwelt. Erleben Sie zudem die Vorführungen eines Motorsägen-Künstlers sowie eines Holzdrechslers.

» Ort: Bad Sobernheim, Nachtigallental | Dauer: ganztägig | Kosten: Eintritt Freilichtmuseum | Anmeldung: nicht erforderlich





Herbstliche Ebernburg

### Freitag, 02.10.2026, 17:00 Uhr

#### QiGong im Herbst: Der Atem des Windes

» Details: siehe 09.01.2026



### Sonntag, 04.10.2026

#### Sechster SOONtag: Windkraftprojekte im Soonwald

» Details: siehe 03.05.2026



### Mittwoch, 07.10.2026, 14:00 Uhr

#### Es wird Herbst bei den Zwergen

Der Herbst ist da. Was machen eigentlich die Zwerge jetzt?

» Ort: Walderlebniszentrum Soonwald, Neupfalz 1, 55444 Schöneberg |  
Zielgruppe: Kindergartenkinder mit Erwachsenenbegleitung | Kosten: 5 € pro Kind |  
Anmeldung: [www.wald.rlp.de/walderlebniszentrum-soonwald/veranstaltungen](http://www.wald.rlp.de/walderlebniszentrum-soonwald/veranstaltungen)



### Donnerstag, 08.10. bis Freitag 09.10.2026

#### Outdoor-Erlebnis mit Übernachtung auf der Schmidtburg

» Details: siehe 09.04.2026



### Freitag, 09.10. und 30.10.2026, 18:00 Uhr

#### Wildes Kochen – Vier Gänge mit Wild vom Reh, Rot- und Schwarzwild



Kochen Sie Wildgerichte vom Rot-, Reh- und Schwarzwild in einem vier Gänge Menü unter fachlicher Anleitung. Vom gemeinsamen Vorbereiten des Wildes über die Zubereitung bis hin zum Kochen erwartet Sie ein schöner Abend in gemütlicher Atmosphäre im Walderlebniszentrum in Neupfalz. Der Höhepunkt des Abends: Das gemeinsame Essen mit guten Weinen aus der Region. Der Kurs zeigt Ihnen die verschiedenartigen Zubereitungsmöglichkeiten und soll „wild auf leckeres Wild“ machen.

» Treffpunkt: Walderlebniszentrum Soonwald, Neupfalz 1, 55444 Schöneberg |  
Zielgruppe: Erwachsene (Kleingruppen) | Dauer: ca. 5 Stunden | Kosten: 75 € inklusive Essen und Getränke | Anmeldung: bis 01.08.2026 beim Forstamt Soonwald, Tel. 06756 15880, [forstamt.soonwald@wald-rlp.de](mailto:forstamt.soonwald@wald-rlp.de)

### Samstag, 10.10.2026, 10:00 Uhr

#### Bürgerwanderung: Herbstwanderung durch den Gauchsberg



Wanderung durch das Forstrevier Gauchsberg mit dem Revierförster, Fragen und Antworten rund um den Wald.

» Treffpunkt: Wanderparkplatz Allenfeld | Dauer: ca. 3 Stunden | Kosten: keine | Referent: Förster Simon Bockholt, Forstamt Soonwald | Anmeldung: bis 03.10.26, [simon.bockholt@wald-rlp.de](mailto:simon.bockholt@wald-rlp.de)

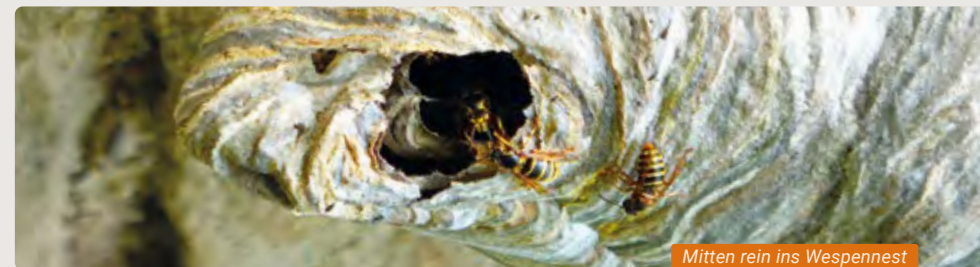
### Sonntag, 11.10. und 25.10.2026 je 11:30 und 14:00 Uhr

#### "Wilde Worte" – Natur-Literatur-Erlebnisführung



Anregende kurze Texte aus Weltliteratur, Poesie und Moderne werden auf einer sinnlichen Naturführung dargeboten - Mit freier Denkanregung und mit Ökologie-Wissen für Alle.

» Ort: „Nahe der Natur“-Museum, Schulstr. 47, 55568 Staudernheim |  
Dauer: 90 Minuten, Museum/Café offen 11-18 Uhr | Kosten: Eintritt freiwillig |  
Anmeldung: keine | Info: [www.nahe-natur.com](http://www.nahe-natur.com), Tel. 06751 8576370



Mitten rein ins Wespennest

## Sonntag, 11.10.2026, 14:00 Uhr

### Auf den Spuren des Bergbaus am Rheingrafenstein



Im ausgehenden Mittelalter wurde bei Münster am Stein - Eberburg nach Silber und Kupfer gegraben. Nur noch wenige Spuren erzählen davon. Erfahren Sie auf einer 6 Kilometer langen Wanderung durch das Huttental und über den Rheingrafenstein (ca. 130 Höhenmeter) mehr über den damaligen Bergbau.

» **Treffpunkt:** Naturstation Lebendige Nahe, Salinenhof 4, Bad Kreuznach (OT Bad Münster am Stein) | **Dauer:** ca. 4 Stunden | **Kosten:** für Überfahrt mit Huttentalfähre 1,50 €, Spende für die Naturstation Lebendige Nahe willkommen | **Anmeldung:** bis 09.10.2026 bei Daniel Götte, Tel. 06531 9736946, bergbau@email.de | **Info:** www.bergbau-pfalz.de

## Sonntag, 18.10.2026, 10:00 Uhr

### Herbstwanderung durch den bunten Felke Heil- und Aktivwald



Sie wandern mit dem Förster und seinem Jagdhund durch den wunderschönen Herbstwald, der alle Nuancen der Farben: Gelb, Rot und Grün zeigt. Das Thema Wild und Jagd spielt eine große Rolle. Die Wild-Grillwurst über der Buchenglut stimmt auf „wilde“ Herbstgenüsse ein.

» **Treffpunkt:** Parkplatz am Kurhaus Maasberg, Bad Sobernheim an der K 20 | **Dauer:** ca. 3 Stunden | **Kosten:** 6 € inkl. Wild-Grillwurst und Getränk | **Zielgruppe:** Familien, Kinder ab der 3. Klasse, kleinere Kinder nur mit Begleitung, gerne auch Erwachsene | **Anmeldung:** Forstamt Bad Sobernheim, Tel. 06751 857990, forstamt.bad-sobernheim@wald-rlp.de



Herbstwanderung im Soonwald

## Sonntag, 18.10.2026, 14:00 Uhr

### Hexe Henriette und die geheime Welt der Pilze Eine magische Herbstwanderung für Familien!



Begleitet die püffige Hexe Henriette auf der Spur der geheimnisvollen Pilze. Henriette kennt die besten Verstecke, weiß eine Menge über die Magie des Waldes und erzählt, warum Pilze wichtig sind (und welche man besser nur anschaut). Wir lösen ihre kniffligen Rätsel und natürlich ist auch ein Picknick Stopp eingeplant.

» **Ort:** Walderlebniszentrum Soonwald, Neupfalz 1, 55444 Schöneberg | **Zielgruppe:** Familien mit Kindern / Kinder mit Begleitperson | **Dauer:** 3 Stunden | **Kosten:** 15 €, Kinder bis 6 Jahre kostenfrei | **Mitzubringen:** Picknick | **Referentin:** Regina Staudt, zertifizierte Waldpädagogin | **Anmeldung:** www.wald.rlp.de/walderlebniszentrum-soonwald/veranstaltungen | **Weiterer Termin:** 15.11.2026

## Samstag, 24.10.2026, 14:00 Uhr

### Herbstwanderung im Soonwald



Die Herbstwanderung im Soonwald bietet ein faszinierendes Naturerlebnis voller Farben und Stille. Wenn der Wald sich in leuchtendes Gelb, warmes Orange und tiefe Rottöne kleidet, lädt das Rascheln des Laubs unter den Füßen zum Innehalten ein. Entlang verwunschener Pfade entdecken Wandernde knorrige Bäume, moosbedeckte Steine und gelegentlich einen scheuen Waldbewohner. Die Aussicht vom Kamm reicht weit über das herbstliche Hunsrückvorland, und an sonnigen Tagen glitzert das Licht auf kleinen Bächen. Wer sich auf den Soonwald im Herbst einlässt, wird mit Ruhe und tiefer Verbundenheit zur Natur belohnt.

» **Treffpunkt:** Wanderparkplatz bei Bruschied | **Dauer:** ca. 5 Stunden | **Strecke:** ca. 12 km | **Kosten:** 19 € | **Anmeldung:** Michael Brzoska, Tel. 06544 9520, Mobil: 01522 8795566, info@wandern-im-hunsrueck.de, www.wandern-im-hunsrueck.de

## Samstag, 24.10.2026, 18:00 Uhr

### Im Reich der Bäume und Waldgeister Eine Geschichten-Nacht-Wanderung



Der Wald ist die Heimat von vielen sagenumwobenen Gestalten. Gemeinsam machen wir uns auf den Weg in ihr Reich. Unterwegs hören wir verschiedene Märchen und Sagen, denken uns gemeinsam ganz eigene Geschichten aus und mit etwas Glück bekommen wir auch den ein oder anderen märchenhaften Bewohner zu Gesicht. Bitte bringen Sie eine Stirn- oder Taschenlampe mit.

» **Ort:** Walderlebniszentrum Soonwald, Neupfalz 1, 55444 Schöneberg | **Zielgruppe:** Erwachsene, Familien mit Kindern ab 6 Jahren, max. 25 Personen | **Dauer:** 2 Stunden | **Kosten:** 10 € | **Referentin:** Natalie Bauer, Naturpädagogin | **Anmeldung:** www.wald.rlp.de/walderlebniszentrum-soonwald/veranstaltungen



Auch im Herbst gute Aussichten

**Samstag, 07.11.2026, 18:00 Uhr**

### Funzelwanderung – Eine meditative Nachtwanderung



Bei der Funzelwanderung erleben Sie den Wald bei Dunkelheit. Im Lichtschein Ihrer Funzel gehen Sie mit reduziertem Tempo still und leise über Waldwege und Waldpfade und lauschen den Tönen, die der nächtliche Wald hervorbringt. Die Funzelwanderung steht ganz im Zeichen der Entschleunigung, der Achtsamkeit und der Sinneswahrnehmung in der nächtlichen Natur. Erfahren Sie den Wald und sich selbst bei einem Walderlebnis der ganz besonderen Art.

» Ort: Walderlebniszentrum Soonwald, Neupfalz 1, 55444 Schöneberg |

Zielgruppe: Erwachsene ab 16 Jahren, max. 20 Personen | Dauer: 2 Stunden | Kosten: 10 € |

Referent: Dietmar Weimer, zert. Waldpädagoge | Hinweis: keine Hunde erlaubt |

Anmeldung: [www.wald.rlp.de/walderlebniszentrum-soonwald/veranstaltungen](http://www.wald.rlp.de/walderlebniszentrum-soonwald/veranstaltungen) |

Weiterer Termin: 05.12.2026

**Samstag, 14.11.2026**

### Winterwald bei Nacht – eine Lichterwanderung



» Details: siehe 10.01.2026

**Sonntag, 15.11.2026, 14:00 Uhr**

### Hexe Henriette und die geheime Welt der Pilze



» Details: siehe 18.10.2026

**Mi 18.11., Do 19.11. und Do 26.11.2026, 17:00 Uhr**

### Adventsbasteln



Gemeinsam basteln wir aus den Schätzen des Waldes etwas für Ihr weihnachtliches Heim.

» Ort: Walderlebniszentrum Soonwald, Neupfalz 1, 55444 Schöneberg |

Zielgruppe: Familien, Erwachsene | Kosten: 25 € inkl. Material |

Anmeldung: [www.wald.rlp.de/walderlebniszentrum-soonwald/veranstaltungen](http://www.wald.rlp.de/walderlebniszentrum-soonwald/veranstaltungen)

**Samstag, 21.11.2026, 16:00 Uhr**

### Die Kraft der Bäume – Das eigene Neun-Holz binden



Die Kelten und andere Völker früherer Zeiten sprachen Bäumen ganz verschiedene Kräfte und Eigenschaften zu. So steht der Apfelbaum für Liebe, die Birke für Glück. In gemütlicher Runde lernen wir die Kräfte unterschiedlicher Bäume kennen und jeder darf sein eigenes, selbstgebundenes Neun-Holz als Glücksbringer mit nach Hause nehmen.

» Ort: Walderlebniszentrum Soonwald, Neupfalz 1, 55444 Schöneberg | Zielgruppe: Erwachsene,

max. 15 Personen | Dauer: 2 Stunden | Kosten: 10 € | Referentin: Natalie Bauer, Naturpädagogin |

Anmeldung: [www.wald.rlp.de/walderlebniszentrum-soonwald/veranstaltungen](http://www.wald.rlp.de/walderlebniszentrum-soonwald/veranstaltungen)



Frostige Tage

**Samstag, 05.12.2026, 18:00 Uhr**

### Funzelwanderung – Eine meditative Nachtwanderung



» Details: siehe 07.11.2026

**Freitag, 18.12.2026, 17:00 Uhr**

### QiGong im Winter: In der Ruhe liegt die Kraft



» Details: siehe 09.01.2026



Farbenspiel am Argenthaler Waldsee

## Mühlen / Burgen / Weite Blicke, Simmertal



Wassermühlen und Burgen. Was verbindet sie? Entlang wandernd am Simmerbach von der Haumühle über die Bergmühle zur Brückenmühle und aufsteigend auf teils wilden Pfaden zu den Höhen der weiten Blicke Rotenburg und Brunkenstein lösen wir das Rätsel. Für den Rückweg auf dem historischen, verwilderten und naturbelassenen Wäschepfad ist gegenseitige Unterstützung der Wanderer gefragt, u.a. beim Übersteigen und Unterqueren von Totholz.

» **Treffpunkt:** Start und Ziel Campingplatz Haumühle an der B421 bei Simmertal |

**Dauer:** ca. 3 Stunden, reine Wanderzeit 1,5 Stunden | **Strecke:** ca. 4 km, mittelschwere Tour, überwiegend auf Waldwegen und Waldpfaden. | **Teilnehmer:** 6 - 15 Personen |

**Kosten:** 100 € pro Gruppe | **Info und Anmeldung:** Gudrun Zieseimer, g-zieseimer@t-online.de

## Felsengarten Simmertal



Über die Aussichtspunkte Rabenkanzel, Uhuwarte und Falkenstein im Wechsel von submediterraner und Schatten-Pflanzenwelt führen schmale Pfade und Waldwege weiter ins Wiesbachtal. Direkt am Simmerbach geht es zurück zur Haumühle.

» **Treffpunkt:** Start und Ziel Campingplatz Haumühle an der B421 bei Simmertal |

**Dauer:** ca. 4 Stunden, reine Wanderzeit 2,5 Stunden | **Strecke:** ca. 6 km, mittelschwere Tour; überwiegend auf Waldwegen und Waldpfaden, die teilweise steil sind. | **Teilnehmer:** 6 - 15 Personen |

**Kosten:** 130 € pro Gruppe | **Info und Anmeldung:** Gudrun Zieseimer, g-zieseimer@t-online.de

## Hellberg Hochstetten-Dhaun



In einer kleinen Rundschleife wandern wir rund um und auf den Hellberg. Auch wenn der Hellberg sich mit einer der imposantesten Blockschutthalden bekannt gemacht hat, ist für den Wanderer der obere Teil des Berges interessanter. Atemberaubende Ausblicke sowie kurze Infos zur Geschichte der Region, zur Geologie und zur Pflanzenwelt am Wegesrand sind Bestandteil der Führung. Fotoapparat und Fernglas sind hilfreich.

» **Treffpunkt:** Start und Ziel Bürgerhaus Horbach, Mühlenweg 6, im Ortsteil Hochstädten |

**Dauer:** ca. 2-2,5 Stunden, reine Wanderzeit 1,5 Stunden | **Strecke:** ca. 3 km, leichte Tour, überwiegend auf Waldwegen, ein kurzer steiler Waldpfad | **Teilnehmer:** 6 - 15 Personen |

**Kosten:** 70 € pro Gruppe | **Info und Anmeldung:** Gudrun Zieseimer, g-zieseimer@t-online.de

## Wo Ellerbach und Gebrother Bach erwachen



Die Quellen von Ellerbach und Gebrother Bach, wo findet man sie? Die Quellen von Ellerbach finden sich nicht am Ellerspring. Nein, etwas südlicher muss man suchen. Wir begeben uns auf Entdeckungstour zu den Quellbächen. Kurze Informationen zur Geologie, zur Forstwirtschaft im Hunsrück sowie zur Pflanzenwelt am Wegesrand sind Bestandteile der Führung.

» **Treffpunkt:** Start und Ziel ist der Wanderparkplatz Kreershäuschen an der L230 |

**Dauer:** ca. 4,5 Stunden, reine Wanderzeit 3 Stunden | **Strecke:** ca. 10 km, leichte Tour; überwiegend auf Waldwegen aber auch auf nassen Wiesen | **Teilnehmer:** 6 - 15 Personen |

**Kosten:** 130 € pro Gruppe | **Info und Anmeldung:** Gudrun Zieseimer, g-zieseimer@t-online.de



## Deine Auszeit im Wald



Abschalten, runterkommen. Raus aus dem Alltag, neue Kraft tanken. Erlebe die positive Wirkung der Natur und die wohltuende Kraft des Waldes. LADE DEINEN AKKU AUF! Neue Erfahrungen, sich austauschen und mit einem Lächeln den Wald verlassen. Ich stelle Dir ein individuelles Programm zusammen. Mit der Familie, Freunden, Kollegen und Kolleginnen und vielleicht dem Chef? Denn alle brauchen mal'ne Auszeit!

» **Teilnehmer:** 1 - 12 Personen | **Kosten:** auf Anfrage | **Preis:** auf Anfrage |  
**Info und Anmeldung:** Anja Peiter, Mobil: 0160 7731783 Mail, Anjapeiter@web.de

## Waldbaden im Felke Heilwald Bad Sobernheim Entspannung und Entschleunigung im Wald



Waldbaden ist mehr als „mit dem Hund Gassi gehen“, in Gemeinschaft mit anderen Menschen bietet sich die Möglichkeit ganz in die tiefe Wahrnehmung der Natur einzutauchen. Die Atmosphäre des Waldes auf sich wirken lassen im bewussten Sehen, Hören, Riechen, Fühlen, Schmecken. Die Waldatmosphäre in sich aufzunehmen tut einfach gut!

» **Treffpunkt:** Wanderparkplatz Kurhaus am Maasberg, Bad Sobernheim | **Dauer:** ca. 2,5 Stunden |  
**Teilnehmer:** max. 15 Personen | **Kosten:** je nach Gruppengröße | **Info und Anmeldung:** Beate Thome,  
 Kursleiterin für Waldbaden, Mobil: 0151 21777406, www.fraudoktorwald.de

## Waldbaden und Achtsamkeit



Mein Angebot richtet sich an alle, die sich für Waldbaden und Achtsamkeit interessieren. Wir erfahren die Natur mit unseren Sinnen und nehmen uns geborgen in der Natur wahr. Im Laufe unserer Zeit ergeben sich Möglichkeiten zur individuellen Einkehr und Kontemplation, und gleichzeitig zum gemeinsamen Austausch.

» **Info und Anmeldung:** Marc Voborsky, marc.voborsky@googlemail.com

## Felke Heilwaldwanderung



Frei nach Pastor Emanuel Felke, der die Elemente Licht, Luft und Lehm zur Regenerierung und Gesunderhaltung nutzte, lade ich Sie ein, im Felke Heilwald Bad Sobernheim auf einer 5 km langen Rundwanderung in die Heilkraft der Natur einzutauchen. Bei dieser Wanderung mit Wahrnehmungs-, Erdungs- und Atemübungen erfahren Sie, wie der Wald und die Elemente uns unterstützen können, zu entschleunigen und zu entspannen.

» **Treffpunkt:** Wanderparkplatz Kurhaus am Maasberg, Bad Sobernheim | **Dauer:** ca. 3,5-4 Stunden |  
**Teilnehmer:** max. 20 Personen | **Kosten:** je nach Gruppengröße | **Info und Anmeldung:** Beate Thome,  
 Kursleiterin für Waldbaden, Mobil: 0151 21777406, www.fraudoktorwald.de

## Ausflug in die wunderbare Welt der Wildkräuter



Ich lade Sie ein zu meinen Kräuterworkshops, wo wir gemeinsam die Schätze der Mutter Erde, die sie für uns bereithält, entdecken und näher kennenlernen. Je nach Thema der Veranstaltung sammeln wir verschiedene Wildkräuter und verarbeiten sie zu Tinkturen, Ölen und natürlich für ein gemeinsames Essen. Alle Workshops finden in „Alchemillas Kräuterwerkstatt“ in Roxheim statt.

» **Dauer:** 4 - 6 Stunden | **Teilnehmer:** max. 8 Personen | **Kosten:** 40 – 60 €, inkl. aller Materialien und Verpflegung | **Info und Anmeldung:** Annette Scheider, Kräuterpädagogin BNE, Tel. 0671 44989,  
 soonwaldwichtel@web.de, www.soonwaldwichtel.de

## Naturkundliche Wanderung / Spaziergang Ein Ausflug in die Vielfalt der Natur



Schwerpunkte: Geologie des Hunsrücks, Pflanzen am Wegesrand, Klimawandel und Waldumbau  
 Location:

- › Geologischer Lehrpfad Argenthal
- › Traumschleifchen Reckershäuser Busch
- › Andere Orte auf Anfrage (z.B. auf eine der schönen Traumschleifen)
- » **Zielgruppe:** Wanderer, Seminar- u. Ausflugsgruppen, Schulklassen von 10 – 35 Personen |  
**Dauer:** 2 - 3 Stunden | **Kosten:** 119 €, längere Begleitung auf Anfrage |  
**Info und Anmeldung:** Christian Gehre, Mobil: 0177 7262339, christiangehre@gmx.de



## Eremitage in Bretzenheim



Wanderung mit Führung zur Eremitage in Bretzenheim. Als Kraftort und einziges Felsenkloster nördlich der Alpen wurde es in die permischen Sandsteine geschlagen und war seit den Kelten eine Kultstätte. Auch das Gestein wurde bergmännisch genutzt. Heute ist dieser Ort ein beliebter Ausflugsort.

» **Treffpunkt:** Campingplatz Lindelgrund, Im Lindelgrund 1, 55452 Guldental | **Dauer:** ca. 4,5 Stunden | **Strecke:** ca. 5,5 km | **Teilnehmerzahl:** Mind. 6 Personen | **Kosten:** 20 € pro Person, Kinder zahlen die Hälfte, zahlbar in bar vor der Führung | **Anmeldung:** Max Wiederspahn, Mobil: 0172 6319541, max@wiederspahn.de

## Formsand, Eisenbahn und harte Männer



Tauchen Sie ein in die Geologie und Landschaft am Campingplatz Lindelgrund, einem ehemaligen berühmten Standort des Formsandabbaus für die Eisenerzverarbeitung im Guldental. Wozu braucht man eigentlich Formsand? Was ist so besonders am Lindelgrund? Lernen Sie neben den geologischen Voraussetzungen auch die Verknüpfung eines Guldentaler Familienunternehmens mit der Region und der Weltgeschichte kennen.

» **Treffpunkt:** Campingplatz Lindelgrund, Restaurant IL Trenino, Im Lindelgrund 1, 55452 Guldental | **Dauer:** ca. 2,5 Stunden | **Teilnehmerzahl:** Mind. 8 Personen | **Kosten:** 12 € Erwachsene, 6 € Jugendliche, Kinder frei, zahlbar in bar vor der Führung | **Anmeldung:** Max Wiederspahn, Mobil: 0172 6319541, max@wiederspahn.de



Kleinbahnmuseum in Bockenau



Kreative Kinder beim Kunstprojekt des Naturparks

## Kreativ? Natürlich!



Workshop Pflanzen zeichnen, malen & erkennen für Erwachsene: Pflück dir Inspiration und entdeck, was in dir steckt! Probier dich mit Stiften, Pinseln und Farben aus und genieße eine Auszeit nur für dich. Sei gespannt, welche Kunstwerke und Fähigkeiten du mit nach Hause nehmen wirst.

» **Dauer:** 3 Stunden | **Teilnehmerzahl:** 4 bis 10 Personen | **Kosten:** 48 € pro Person, inkl. aller Mal- und Zeichenmaterialien | **Infos und Termine:** Jessica Anne Lorenz, info@kreativ.guide, www.kreativ.guide, @jessicaannelorenz

## Kreative Insektendetektive



Workshop für Schulen und außerschulische Projekte: Mit Lupe und Forscherbecher spüren wir die Insekten vor unserer Haustür auf. Welche Arten leben hier? Brauchen wir die kleinen Typen überhaupt? Und wie entwickelt sich eigentlich eine Raupe zum Schmetterling? Eine spannende Exkursion mit spielerischen Methoden und Neuentdeckungen wartet auf neugierige Kinder im Grundschulalter.

» **Zeitformat und Inhalte können individuell besprochen werden** | **Info und Anmeldung:** Claudia Westermayer, Tel. 06763 3321, info@westermayerGrafik.de, www.westermayerGrafik.de

## Zwischen Guldental und Winzenheim



Entdecken Sie mit uns spannende Orte wie die historische Felseneremitage, den Eremitenpfad und das Feld des Jammers oder begleiten Sie uns auf einer Wanderung durch Feld, Wald, Weinberge und Wiesen im unteren Guldenbachtal. Wir freuen uns auf Ihre individuelle Anfrage und informieren Sie gerne über aktuelle Termine.

» **Info und Kontakt:** Martin Schneider, Max Wiederspahn, Jessica Anne Lorenz, znl.hunsrueck@gmail.com

## Biber Schatzsuche



So macht lernen Spaß! Macht mit bei unserer Schatzsuche und erfahrt Spannendes über unseren größten heimischen Nager. Löst alle Rätsel im Team und folgt den Spuren des Bibers. Bei dieser Erlebnisführung werdet ihr sicher zum Biber-Profi und Naturschützer! Die Exkursion besteht aus einem Rundgang um den Simmersee, mit ausgewählten Stationen in Form einer Schatzsuche.

» **Treffpunkt:** Spielplatz Simmersee | **Dauer:** ca. 2,5 Stunden | **Zielgruppe:** Vorschulgruppen, Grundschulen, Geburtstagsfeiern | **Hinweis:** Die Schatzsuche kann auch barrierefrei gestaltet werden | **Info und Anmeldung:** Nadine Mißner, Mobil: 0176 63076666, nadine.missner@gmail.com

## Der Zettennell – Dein Wissensquell



bietet Führungen und Bildungsprogramme zu naturkundlichen Themen, Geschichte und Landeskunde an. Anfragen zu besonderen Inhalten und Wünschen der Teilnehmer werden gerne berücksichtigt und in individuellen Absprachen erörtert.

» **Ort & Treffpunkt:** nach Vereinbarung | **Zielgruppe:** Schulen, Kinder ab 5 Jahren mit und ohne Eltern, Einrichtungen der Erziehungs- und Familienhilfe sowie Erwachsene |

**Teilnehmer:** 6 bis max. 24 Personen | **Info und Anmeldung:** Rainer Siebert, Diplom-Pädagoge, Mobil: 01523 3681967, SiebMail@web.de

## BNE-Projekt – Steine und Geologie



Kinder lieben Steine und Steine begleiten uns tagtäglich in vielfältigen Formen. Mit dem Modul für Schulklassen und Erwachsene möchten wir Steine stärker ins Bewusstsein bringen. Steine können viel: hart und kantig sein, glatt und rund sein, Feuer machen oder schwimmen. Ganz nebenbei erfahren die Teilnehmenden etwas über die Geologie der Region, wie Steine entstehen und was man alles damit anfangen kann. Im praktischen Teil der auf 4 Stunden angelegten Einheit und nach entsprechender Sicherheitsunterweisung klopfen wir mit Geologen-hämmern und Schutzbrillen (wird gestellt) auf den Steinen, um zu sehen, was sie im Inneren verbergen. Diskutiert werden auch die Vor- und Nachteile des Steinabbaus in unserer Region.

» **Zielgruppe:** Schulklassen, Erwachsene | **Referenten:** Azyza Dieab, Max Wiederspahn |

**Kosten:** Gruppenpreis auf Anfrage | **Info und Anmeldung:** Max Wiederspahn, Mobil: 0172 6319541, max@wiederspahn.de



Steinmännchen am Lützelsoon



Farne im Soonwald

## Urmeer, Gans und Keltensiedlung



Im Stadtwald Bad Kreuznach wandern wir vorbei an den Relikten der Austernbänke des Urmeeres und erreichen über felsige Pfade die spannendsten Aussichtspunkte mit Blick auf das Nahetal. Genießen Sie bei traumhaften Fernblicken in der Abendstimmung und kleinen Geschichten zur Geologie, Flora und Fauna der Region ein Glas köstlichen Naheweins (inklusive).

» **Treffpunkt:** Wanderportal Rheingrafenstein | **Dauer:** ca. 2 Stunden | **Kosten:** 14 € pro Person | **Info und Anmeldung:** Ingeborg Eckes, Mobil: 0159 03895806, i.eckes@kuweibo-nahe.de

## Wanderung über den Rotenfels an der Nahe



Geführte Wanderung über den beeindruckenden Rotenfels. Genießen Sie die atemberaubende Aussicht und entdecken Sie die vielfältigen Themen, die diese einzigartige Landschaft zu bieten hat: Geologie, Flora, Fauna und Weinbau. Lassen Sie den Tag bei einem Glas Wein (inklusive) mit einem spektakulären Sonnenuntergang über die Nahelandschaft ausklingen.

» **Treffpunkt:** Wanderportal Rotenfels | **Dauer:** ca. 2 Stunden | **Kosten:** 14 € pro Person | **Info und Anmeldung:** Ingeborg Eckes, Mobil: 0159 03895806, i.eckes@kuweibo-nahe.de

## Die Felseneremitage in Bretzenheim – ein kultureller Schatz am Guldenbach



Entdecken Sie dieses in unseren Breiten einzigartige in den roten Sandstein gehauene Kulturdenkmal. Hören Sie die Geschichte dieses Ortes und Geschichten über die Menschen, die hier seit der Jungsteinzeit gelebt haben: Kelten, Römer, Eremiten, Mönche....erspüren Sie wie diese die spirituelle Wirkung dieses mystischen Ortes inmitten der Natur. Genießen Sie am Ende der Führung einen Wein, der auf dem roten Sandstein gewachsen ist zusammen mit einem kleinen Imbiss.

» **Dauer:** 90 Minuten | **Preis:** für 6 Personen 100 € | jede weitere Person 15 € (inkl. Wein und Imbiss) | **Info und Anmeldung:** Rosel Horteux, Mobil: 0177 6300017, g.horteux@kuweibo-nahe.de



Burg Montfort im Sonnenschein

## Weingenuss ganz „Nahe“ – Probieren, Entdecken, Genießen: Das Weingut-Hopping!



Bei dieser exklusiven Tour stellen sich 2-3 herausragende Weingüter der Nahe vor. Zwischen Weinbergen und Natur genießt Ihr erlesene Proben, begleitet von charmanten Anekdoten und humorvollen Einblicken. Ein regionales Mittagessen rundet den Tag ab – oder kompakt als halbtägige Kurzvariante.

» **Teilnehmer:** 6 – 20 Personen | **Gruppenpreis auf Anfrage** |

**Info und Anmeldung:** Uwe Schneider, Mobil: 01577 4649363, u.schneider@kuweibo-nahe.de

## De Schambes zeijt sei Kreiznach



Mit Schambes Klappergässer geht's kreiz und quer durch Bad Kreuznach: charmante Gässjer, versteckte Juwelen und heitere Anekdoten. Er erzählt, wie Nahe, Salzvorkommen, Natur und Klima die Stadt geprägt und begünstigt haben. Zum Abschluss darf das obligatorische ‚Piffche‘ Nahewein natürlich nicht fehlen.

» **Start:** Schambes-Denkmal an der alten Nahebrücke | **Dauer:** ca. 2 Stunden | **Länge:** ca. 2 km |

**Preise:** bis 6 Personen 120 € inkl. „Piffche“; ab 7 Personen nach Absprache |

**Info und Anmeldung:** Uwe Schneider, Mobil: 01577 4649363, u.schneider@kuweibo-nahe.de

## Weine, Weite, Wunderbares: Eine Entdeckertour durchs Naheland



Ein Hopping durchs wunderbare Naheland: Von weiten Panoramablickten über Rhein und Nahe bis zu imposanten Felsen wie Rotenfels und Rheingrafenstein. Unterwegs prägen Weinberge, Salinental und Naturkulissen die Route. Geschichten, Anekdoten und eine Weinprobe beim Winzer machen die Tour unvergesslich.

» **Startpunkt und Ziele legen wir gemeinsam fest** | **Kosten:** richten sich nach Dauer und

Umfang - bitte anfragen | **Info und Anmeldung:** Uwe Schneider, Mobil: 01577 4649363,

u.schneider@kuweibo-nahe.de

## Operation KH: De Gässjer uff de Spur



Auf den Spuren der glorreichen Badekultur entdecken wir Bad Kreuznachs Geheimnisse: von der Nahebrücke mit ihren Brückenhäusern bis zu verwinkelten Gässjer und einem verschollenen Keller. Humorvolle Anekdoten zeigen, wie Fluss, Salz, Natur und Klima die Stadt geprägt haben – natürlich mit einem „Piffche“ Nahewein zum Abschluss.

» **Start:** Touristinfo am Haus des Gastes | **Ziel:** Historische Neustadt | **Dauer:** ca. 2 Stunden |

**Länge:** ca. 2,5 km | **Preise:** bis 6 Personen 120 € inkl. „Piffche“; ab 7 Personen nach Absprache |

**Info und Anmeldung:** Uwe Schneider, Mobil: 01577 4649363, u.schneider@kuweibo-nahe.de

## 1000-jähriges Windesheim – Wein und mehr!



Im über 1000-jährigen Weindorf Windesheim treffen Natur, Geschichte und Wein aufeinander. Bei einem Spaziergang erfahrt Ihr, wie Kelten und Römer hier lebten, entdeckt Spuren der Erdgeschichte und begegnet traditionsreichen Burgunder-Weingütern. Zum Abschluss wartet ein „Piffche“ oder die Einkehr beim Winzer.

» **Startpunkt:** oberhalb der großen Kirchtreppe | **Dauer:** gut 1,5 Stunden | **Länge:** 2 km |

**Preise:** bis 6 Personen 120 € inkl. „Piffche“; ab 7 Personen nach Absprache |

**Info und Anmeldung:** Uwe Schneider, Mobil: 01577 4649363, u.schneider@kuweibo-nahe.de



Rheingrafenstein

## In Stein gemeißelt: Geheimnisse der Bretzenheimer Felseneremitage



Die Felseneremitage fasziniert mit mystischem Flair und einzigartiger Lage inmitten einer besonderen Naturlandschaft. In den roten Fels gehauen, erzählt sie von Mönchen, Spiritualität und bewegter Geschichte. Spannende Geschichten und Details lassen diesen besonderen Ort lebendig werden – ein Erlebnis für Kultur- und Naturfreunde.

» **Startpunkt:** Parkplatz auf dem Eremitagegelände | **Dauer:** gut 1,5 Stunden |

**Preise:** bis 6 Personen 100 € inkl. „Piffche“; ab 7 Personen nach Absprache |

**Info und Anmeldung:** Uwe Schneider, Mobil: 01577 4649363, u.schneider@kuweibo-nahe.de

## Auf Schusters Rappen durch die Reben



Zwischen Reben, Trockenmauern und weiten Ausblicken erlebt Ihr die Natur im Wandel der Jahreszeiten. Humorvoll erzählte Anekdoten, Wissenswertes über Weinbau, Böden und Klima sowie kleine Kostproben machen den Weg durch die Weinberge in Windesheim oder Guldental zu einem unvergesslichen Erlebnis.

» **Startpunkt:** nach Absprache | **Dauer:** ab 1,5 Stunden | **Preise:** bis 6 Personen 120 € inkl. „Piffche“;

ab 7 Personen nach Absprache | **Info und Anmeldung:** Uwe Schneider, Mobil: 01577 4649363,

u.schneider@kuweibo-nahe.de

## Die glorreichen Jahre von Kreuznach



19. Jahrhundert bis zum Großen Krieg (1817 bis 1918) | Ein kur- und kulturgeschichtlicher Spaziergang durch den großen Kurpark Bad Kreuznach. Wir blicken zurück auf die Entwicklung des Kur- und Heilbades, betrachten die Elisabethenquelle, den Teetempel und das heutige Kurhaus. Kennen Sie „Eccardts Fass“? Der Rundgang schließt mit einer kleinen Weinprobe. Der Kurpark bietet reichlich Sitzgelegenheit, sodass diese Führung auch für Teilnehmer geeignet ist, die nicht so gut zu Fuß sind. Motto: Kur, van Reccum, 1. Weltkrieg

» **Dauer:** ca. 1,5 Stunden | **Kosten:** 12 € pro Person | **Info und Anmeldung:** Dr. Hans-Joachim Golling,

Mobil: 0171 3331024, HJ.Golling@kuweibo-nahe.de

## Die Roseninsel und das Nachtigallental – gemütlicher Spaziergang anno 1900 mit Gedichten, Geschichte(n) und einem Gläschen Wein



» **Kostümführung mit der Kurdame H. Katarina anno 1890** | **Dauer:** 2 - 2,5 Stunden |

**Kosten:** 14 € pro Person oder nach Aufwand | **Info und Anmeldung:** Heike Kinkel, Tel. 06707 1626,

h.kinkel@kuweibo-nahe.de



Elisabethenwehr in Bad Kreuznach

## Panoramaweg und Blick vom Teetempel



Bad Kreuznach von oben. Dieser Weg bietet herrliche Ausblicke auf Bad Kreuznach. In lockerer Folge erfahren Sie Wissenswertes über die Stadt und ihre Geschichte, über die Entwicklung des Kurbades sowie über die geologischen Besonderheiten des Nahelandes und deren Weine. Der Teetempel ist einer der Lieblingsplätze der Kultur- und Weinbotschafter. Vergessen Sie nicht Ihren Fotoapparat. Zum Abschluss wird eine kleine Weinverkostung angeboten. Motto: Kultur, Fotografie und Wein.

» **Dauer:** 2 Stunden | **Kosten:** 15 € pro Person | **Info und Anmeldung:** Dr. Hans-Joachim Golling,

Mobil: 0171 3331024, HJ.Golling@kuweibo-nahe.de

## „Von Allem Ebbes“



Kostümführung! Gerne begleite ich Sie auf einem entspannten Spaziergang durch Bad Münster am Stein oder das schöne Kurviertel von Bad Kreuznach. Lassen Sie sich ver“führen“ und lauschen Sie: „Der interessanten Geschichte der Kurstadt“, „Heiteren Geschichten über Land und Leute“, „Humorvolle und besinnliche Gedichte“. Auf Wunsch biete ich gern ein gutes Gläschen Nahewein oder Sekt an. Suchen Sie noch ein Programm für Ihre Festlichkeiten?

» **Treffpunkt:** nach Absprache | **Dauer:** ca. 1 - 1,5 Std. | **Preis:** nach Vereinbarung |

**Info und Anmeldung:** Ingrid Braun, Mobil: 0151 17815367, i-h.braun@kuweibo-nahe.de



Saline - Salz, Luft und Kur

## Das Naheland – ein Geheimtipp



Gerne schnüre ich mit Ihnen ein Ausflugspaket durch das wunderschöne Weinland Nahe. Lassen Sie sich entführen zu einem Besuch der Felseneremitage in Bretzenheim. Streifen Sie mit mir durch die Kurstadt und Weinmetropole Bad Kreuznach. Atmen Sie die salzhaltige Luft im Salinental, genießen Sie den Blick von der Ebernburg oder steigen Sie in Bad Münster am Stein hinab in die Brunnenhalle des wunderschönen Kurhauses. Zur Begrüßung bzw. zum Ausklang biete ich auf Wunsch ein gutes Gläschen Nahewein an oder organisiere eine Einkehr mit Vesper. Neugierig geworden auf einen erlebnisreichen Tag?

» **Info und Anmeldung:** Ingrid Braun, Mobil: 0151 17815367, i-h.braun@kuweibo-nahe.de

## Führung durch das größte Freiluftinhalatorium Europas



Erfahren Sie Interessantes über Salzgewinnung und Badekultur, wandern vorbei an Gradierwerken und imposanten Felsformationen ins historische Bad Münster. Werfen Sie einen Blick auf die Ebernburg, die „Herberge der Gerechtigkeit“.

» **Auf Wunsch Weinverkostung, Vesper etc. | Info und Anmeldung:** Ingrid Braun, Mobil: 0151 17815367, i-h.braun@kuweibo-nahe.de

## Geführte Fahrradtouren in der Region Bad Kreuznach



Mit geliehenen E- oder Bio-Fahrrädern erkunden Sie gemeinsam mit einem erfahrenen Bike-Guide die Region. Lernen Sie die vielseitige Landschaft kennen auf wunderschönen Fahrradrouten durch das Naheland abseits der großen Touristenströme. Dazu gibt es jede Menge Wissenswertes rund um Weinanbau, Geschichte und Geologie entlang des Weges.

» **Treffpunkt:** Legen wir gemeinsam fest | **Dauer Länge Schwierigkeit:** nach Wunsch und angepasst auf das Fitnesslevel der Gruppe | **Kosten:** individuelle Vereinbarung | **Info und Anmeldung:** Frank Zurmühlen, Mobil: 152 59154502, frank.zurmuehlen@t-online.de

## Von Wasser, Luft und Wein



Eine Führung durch das Kurgebiet von Bad Kreuznach. Solewasser als Grundlage des Kurwesens in Bad Kreuznach, radonhaltige Luft als weiteres Heilmittel der Kur, Wein und die geologischen Besonderheiten des Nahelandes.

» **Info und Anmeldung:** Dr. Helmut Roos, Tel. 0671 9707778 oder 0176 43051891, h.roos@kuweibo-nahe.de

## Kur, Kunst und Wein



Ein „künstlerischer“ Spaziergang durch den Kur- und Oranienpark Bad Kreuznach – auf Wunsch mit Weinverkostung.

» **Info und Anmeldung:** Dr. Helmut Roos, Tel. 0671 9707778 oder 0176 43051891, h.roos@kuweibo-nahe.de

## Bad Kreuznach – Entwicklung zu einer lebendigen Stadt



Mit dieser Führung durch die Alt- und Neustadt werden die Sehenswürdigkeiten, insbesondere aber die Entwicklung der Stadt in ihren historischen Bezügen vorgestellt und erläutert.

» **Info und Anmeldung:** Dr. Helmut Roos, Tel. 0671 9707778 oder 0176 43051891, h.roos@kuweibo-nahe.de

## Über den Dächern von Bad Kreuznach



Kultur- und Weinbotschafter Dr. Helmut Roos gibt bei dieser Führung einen „Überblick“ über die historische Entwicklung der Stadt. Der Weg führt von der alten Nahebrücke über den Panoramaweg zur Kauzenburg, von dort in die historische Neustadt zum Eiermarkt, wo die Führung mit einer kleinen Weinverkostung abgeschlossen wird.

» **Alle meine vorgenannten Führungen können kombiniert werden | Info und Anmeldung:** Dr. Helmut Roos, Tel. 0671 9707778 oder 0176 43051891, h.roos@kuweibo-nahe.de



Naturnah und farbenfroh - Gärten in Duchroth

## Schloss Dhaun, Stiftskirche St. Johannisberg und Nahe-Skywalk erleben und entdecken



› **Schloss Dhaun** | Kulturdenkmal und Bildungszentrum ist Schloss Dhaun in der Ortsgemeinde Hochstetten-Dhaun. Erleben Sie die bemerkenswert weitläufige Schlossanlage auf einem felsigen Bergsporn hoch über dem engen Kellenbachtal.

› **Stiftskirche St. Johannisberg** | Ein kulturhistorisches Denkmal vom hohem Rang mit 22 schmuckvollen Grabmälern & Schrifttafeln der gräflichen Familie aus der Zeit von 1323 - 1756.

› **Nahe-Skywalk** | Ein Balkon fürs Naheland - eine stählerne Aussichtsplattform sieben Meter über der Klippe des ehemaligen Steinbruchs hoch über dem Nahetal. Ein Panoramagenuss mit einem gehörigen Schuss Nervenkitzel sind garantiert.

› Auf Wunsch ist eine Weinprobe mit 4 ausgewählten Weinen aus der Region und regionalen Gerichten im Landhaus St. Johannisberg als gelungener Abschluss der Führung zusätzlich buchbar.

› **Auf Anfrage können die Führungen auch einzeln gebucht werden** | **Preis:** auf Anfrage | **Info und Anmeldung:** Hans Helmut Doebell, Tel. 06752 5393, h.doebell@kuweibo-nahe.de

## Salzfrau Hanne und Fischfrau Grete in der Bad Kreuznacher Altstadt unterwegs



Gehen Sie mit uns auf eine Zeitreise, erfahren Sie Wissenswertes aus einer längst vergangenen Zeit. Schlendern Sie mit Hanne und Grete durch Bad Kreuznachs Gässchen in der Altstadt. Auf diesem Spaziergang durch die Altstadt erfahren Sie, wo früher die Märkte in der Stadt waren und heute noch sind. Für kleine Gaumenfreude unterwegs ist auch gesorgt.

› **Kosten:** 15 € pro Person | **Teilnehmer:** Mind. 10 Personen | **Info und Anmeldung:** Heike Kinkel, Tel. 06707 1626, h.kinkel@kuweibo-nahe.de



Genussmomente



Radelnd durch den Naturpark

## Kostümierte Führungen im Naheland



In historischen Kostümen begleite ich Sie gerne zu den Sehenswürdigkeiten im wunderschönen Naheland. Lassen Sie sich mit Historie und Histörchen z.B. durch die Kurstadt Bad Kreuznach führen, Kurgäste und Marktweiber des 19. Jahrhunderts oder Persönlichkeiten aus dem Mittelalter werden Sie begleiten und Ihnen viel Wissenswertes und Kurioses erzählen. Unsere kurzweiligen und amüsanten Führungen werden gründlich recherchiert und auf die Gruppe persönlich abgestimmt. Zu allen Führungen gehören Spitzenweine des Nahelandes und kulinarische Köstlichkeiten!

› **Kosten:** bei einer Gruppe ab 15 Personen 17,50 € pro Person | **Info und Anmeldung:** Heike Kinkel, Tel. 06707 1626, h.kinkel@kuweibo-nahe.de

## Klein-Venedig-Bohème Stadtführung



Rund um Klein-Venedig im historischen Stadtkern Bad Kreuznachs. Auf den Spuren der Grafen von Sponheim, ihrem Einfluss zur ersten Entwicklung einer kleinen Handelsstadt. Erkunden Sie Bad Kreuznachs historisches Stadtviertel und die Geschichte der heutigen Kurstadt, damals und heute mit einem echten Kreuznacher Gässje. So nennt man uns liebevoll, die wir im historischen Viertel rund um Klein-Venedig zuhause sind. Gerne mit einer schönen Weinprobe verbunden. Und mit einer besonderen Gässje Überraschung.

› **Kosten:** einfache Stadtführung, ohne Weinprobe, 10 Personen, 1,5 Stunden, pro Person 7 € | **Weitere Wünsche** können miteinander abgestimmt werden, auch Geburtstage und Firmenführungen | **Info und Anmeldung:** Annette Bauer, Tel. 0671 64650, annette.bauer@kuweibo-nahe.de, annette.bauer.1@gmx.de



Köstliche Trauben - Exzellenter Wein

## Kreuznacher Ecke



„Loss´se uns entdecke, die scheene Kreiznacher Ecke“. Unter dem Slogan geht es mit mir, Kultur- und Weinbotschafterin Annette, durch die schöne Kurstadt Bad Kreuznach. Wir entdecken gemeinsam Historie, Anfänge und Entwicklung der Stadt zu einem weltbekannten Heilbad, aber auch das reichhaltige politisch und wirtschaftliche Leben aus meinen Erfahrungen als Stadtratsmitglied (1999 - 2014). Gemeinsam erleben wir das kultige Ambiente im Herzen der historischen Neustadt und Klein Venedig. Natürlich dürfen kleine Anekdoten der Kreuznacher nicht fehlen. Lassen Sie sich überraschen. Es lohnt sich. Sie werden viel Freude an der Führung haben.

» **Stadtführungen mit erweiterten Angeboten wie Weinprobe, Lokalitäten oder Events gerne möglich nach rechtzeitiger Absprache.** | **Dauer:** 1,5 Stunden (Normale Stadtführung) | **Kosten:** 70 € bis 10 Personen, jede weitere Person 5 € | **Info und Anmeldung:** Annette Bauer, Tel. 0671 64650, [annette.bauer@kuweibo-nahe.de](mailto:annette.bauer@kuweibo-nahe.de), [annette.bauer.1@gmx.de](mailto:annette.bauer.1@gmx.de)

## Historisches Bretzenheim und Felseneremitage



» **Führung 1 Historische Felseneremitage, absolutes Highlight in Bretzenheim/Nahe:** Gerne entführe ich sie zu einem Besuch des einmalig nördlich der Alpen gelegenen Felsenklosters. Bei einer Zeitreise durch die Jahrhunderte erfahren Sie Wissenswertes über diese einzigartige Anlage und über ihre Entstehung in vorchristlicher Zeit. Kelten, Römer, Einsiedler und Mönche hinterließen ihre beeindruckenden Spuren, die uns noch heute in ihren Bann ziehen.

» **Führung 2 Bretzenheim, ein geschichtsträchtiger Ort:** Bei einem Spaziergang durch das Weindorf Bretzenheim mit seiner über 7000jährigen Siedlungsgeschichte erzähle ich Ihnen Interessantes über die Schlösser und seine Bewohner, die historischen Gebäude und vieles mehr. Und immer gibt es vergnügliche Geschichten über Land und Leute. Auf Wunsch biete ich ein gutes Gläschen Nahwein oder organisiere für Sie eine Einkehr mit Vesper. Beide Führungen, auch als Kostümführungen können einzeln oder zusammen gebucht werden.

» **Kosten:** nach Vereinbarung | **Info und Anmeldung:** Ingrid Braun, Mobil: 0151 17815367, [i-h.braun@kuweibo-nahe.de](mailto:i-h.braun@kuweibo-nahe.de)

## Was macht der Winzer im Paradies ...?



Bei einer Weinbergswanderung erfahren Sie Wissenswertes über unsere Weinregion und das Winzerjahr wie die Aufgaben und Pflege der Rebkultur durch den Winzer. Probieren Sie im Weinberg bei einer Weinbergverkostung paradiesische Weine, einfach himmlisch. Für den kleinen Hunger unterwegs ist auch gesorgt.

» **Kosten:** 15 € pro Person | **Teilnehmer:** Mind. 10 Personen |

**Info und Anmeldung:** Dagmar Espenschied, Tel. 0671 74077, [d.espenschied@kuweibo-nahe.de](mailto:d.espenschied@kuweibo-nahe.de)

## BUND-Guldental – regelmäßiger Arbeitseinsatz



Jeden letzten Samstag im Monat, ab 10:00 Uhr. Wer sich für eine schöne Arbeit in freier Natur interessiert, ist jederzeit beim BUND Guldental willkommen. Alle, die mithelfen möchten, unsere Obstbäume zu erhalten und unser Projekt weiterzuentwickeln, sind immer gerne gesehen! Je nach Saison gibt es verschiedene Arbeiten auf den Streuobstwiesen des BUND Guldental: Bäume pflanzen, schneiden, gesund halten, Wiesen mähen, Obst ernten.

» **Treffpunkt:** Guldental: wird immer kurz vorher über Newsletter bekanntgegeben |

**Dauer:** ca. 3 Stunden | **Kosten:** keine | **Verpflegung:** kleiner Mittagsimbiss wird gereicht |

**Info und Aufnahme in Newsletter:** Tobias Ebenau, [Tobias.Ebenau802@gmx.de](mailto:Tobias.Ebenau802@gmx.de)



Eremitage Bretzenheim



Wildlädchen

### Der Waldladen im Walderlebniszentrum in Neupfalz Das Wildlädchen im Forstamt Soonwald in Entenpfuhl



Sie mögen feinen Rehrücken, deftigen Wildschweinbraten, zarte Hirschkeule, schmackhaften Hirschschinken, würzige Wildsalami, Edelsülze vom Wild und und und? Dann sind Sie in unseren beiden Läden richtig. Wilde Spezialitäten und Zutaten für Ihre wilde Mahlzeit finden Sie dort. Der Waldladen in Neupfalz bietet zudem ein breites Angebot an waldpädagogischen Artikeln, Literatur und Material für große und kleine Waldentdecker. Schauen Sie rein und lassen Sie sich überraschen.

» **Der Waldladen im Walderlebniszentrum Neupfalz 1, 55442 Stromberg:** Tel. 06131 884267900 |

**Öffnungszeiten:** siehe [www.wald.rlp.de/walderlebniszentrum-soonwald](http://www.wald.rlp.de/walderlebniszentrum-soonwald)

» **Das Wildlädchen im Forstamt Soonwald Entenpfuhl, 55566 Bad Sobernheim:**

Tel. 06756 1588175 | **Öffnungszeiten:** Mo. - Do.: 08:00 - 12:30 Uhr, 13:30 - 16:00 Uhr,

Fr.: 08:00 - 14:00 Uhr, vom 01. Okt. bis 31. Dez. zusätzlich Fr. bis 16:00 Uhr und Sa.: 08:00 - 12:00 Uhr

### Naturstation „Lebendige Nahe“ – Natur zum Staunen



Die Naturstation zeigt Ihnen die Vielfalt der Natur an der Nahe, einem Hotspot der Biodiversität. Schwerpunkt bildet eine Ausstellung lebender heimischer Reptilien und Amphibien in artgerechten Terrarien. Aber auch andere Highlights der Tierwelt wie Fledermäuse und Biber werden vorgestellt. Die Ausstellung ist von Mai bis September an Sonn- und an Feiertagen (14:00 -18:00 Uhr) und nach Vereinbarung geöffnet.

» **Info:** Naturstation „Lebendige Nahe e.V.“, Salinenhof 4, 55583 Bad Kreuznach, OT Bad Münster am Stein-Ebernburg, Tel. 06708 641424, [www.naturstation.org](http://www.naturstation.org)

### Schloss Wartenstein mit der Erlebniswelt „Wald und Natur“



Schloss Wartenstein liegt hoch über dem Hahnenbachtal. Hier befinden sich eine Informationsstelle des Naturparks Soonwald-Nahe und die Erlebniswelt „Wald und Natur“, in der die überaus reizvolle und vielgestaltige Landschaft der Region erklärt wird. Tauchen Sie ein in die Natur des Lützelsoons, entdecken Sie bizarre Lebensformen vergangener Erdzeitalter und lernen Sie die Technik des Schälens der Eichenrinde kennen.

» **Öffnungszeiten:** unter [www.kirner-land.de](http://www.kirner-land.de)



Naturstation Lebendige Nahe

## Nahe der Natur – Mitmach-Museum für Naturschutz



„Nahe der Natur“ ist Motto und Name des BNE (Bildung für nachhaltige Entwicklung)-zertifizierten Mitmach-Museums für Naturschutz. Traumhafte Naturpfade (bis 4 km) führen durch Naturgarten (Moose, Farne, SchmetterlingsReich) und Wildnis mit spannendem Steinbruchwald. Im historischen Sandsteinhaus gibt es anregende Klein-Ausstellungen mit Kino. Dazu Natur-Café (regional/bio) zum Genießen: kreativ, lebendig und faszinierend - mit Brückenschlag Mensch, Kultur und Natur.

» **Geöffnet:** Ganzjährig nach Absprache, fast alle Tage möglich. Und regelmäßig von 19.04. bis 11.10.2026 ohne Absprache zum einfach Kommen: Sonntag ungeraden Datums 11:00 bis 18:00 Uhr, Mittwoch ungeraden Datums 14:00 bis 18:00 Uhr. Zudem viele Events für Alle, tagesaktuell: [www.nahe-natur.com](http://www.nahe-natur.com) | **Info:** Nahe der Natur-Museum, Schulstr. 47, 55568 Staudernheim (Nahe), Tel. 06751 8576370, [www.nahe-natur.com](http://www.nahe-natur.com), [www.facebook.com/NaheNatur](https://www.facebook.com/NaheNatur), [www.instagram.com/NaheNatur](https://www.instagram.com/NaheNatur)

## Rheinland-Pfälzisches Freilichtmuseum Bad Sobernheim



Im Rheinland-Pfälzischen Freilichtmuseum vermitteln knapp 40 historische Gebäude, ergänzt durch Gärten, Schauäcker sowie historische Tierarten den Besuchern, wie unsere Vorfahren in den letzten fünf Jahrhunderten gelebt haben. Zudem werden verschiedene Veranstaltungen für die ganze Familie und Programme für Schulklassen angeboten.

» **Info:** Rheinland-Pfälzisches Freilichtmuseum Nachtigallental 1 55566 Bad Sobernheim, Tel. 06751 855880, [www.freilichtmuseum-rlp.de](http://www.freilichtmuseum-rlp.de)



Nahe der Natur - Mitmach-Museum für Naturschutz



Damwild im Tierpark Rheinböllen

## TIERPARK RHEINBÖLLEN – ein echter Naturgenuss



Im Tierpark Rheinböllen streift ihr über 76 Hektar Natur und begegnet unseren Tieren aus nächster Nähe.

Rund ums Jahr erlebt ihr entspannte Genussmomente - vom ausgedehnten Sonntags-Frühstück über Weinwanderungen bis hin zum duftenden Grillbuffet. Kinder haben reichlich Platz zum Toben und bei Ferienfreizeiten und Tierpfleger-Workshops wird kräftig angepackt und mit den Vierbeinern auf Tuchfühlung gegangen. Auch Firmenfeiern und Teamevents werden durch ein lebendiges Outdoor-Programm zu einem außergewöhnlichen Erlebnis.

An allen Adventswochenenden könnt ihr die weihnachtliche Stimmung im Tierpark genießen - am knisternden Lagerfeuer, zwischen beleuchteten Hütten, bei Leckereien, Kunsthandwerk und Tannenbaumverkauf. Besonders stimmungsvoll wird's in der Dämmerung: Liebevoll gestaltete Installationen und stimmige Akzente lassen Natur, Wege und Bäume bis Ende Januar in besonderem Glanz erstrahlen.

» **Geöffnet:** Wir haben ganzjährig geöffnet. Unsere Öffnungszeiten sind: 01. April bis 31. Oktober 9:00 Uhr - 19:00 Uhr, 01. November bis 31. März, 9:00 Uhr - 17:00 Uhr

**Hinweis:** Hunde sind herzlich willkommen | **Info:** Tierpark Rheinböllen, Am Tierpark 1, 55494 Rheinböllen, Tel. 06764 899450, [www.tierpark-rheinboellen.de](http://www.tierpark-rheinboellen.de)



Kurzfristige Änderungen bleiben den Veranstaltern vorbehalten. Teilnahme an Veranstaltungen erfolgt auf eigene Gefahr. Anmeldungen zu den jeweiligen Veranstaltungen soweit angegeben unbedingt erforderlich.

**IMPRESSUM:**

**Konzept und Gesamtproduktion:** SOONTEAM CC  
**Fotos:** Naturpark Soonwald-Nahe außer: Lützelsoonschule Hennweiler S. 1, 4/5, Kultur- und Weinbotschafter e.V. S. 6, Weinland Nahe e.V. S. 7, Landesforsten. RLP.de/Petra Kurz S. 8, Michael Veeck S. 9, Jenny Eckes S. 10/11, bei Patricia Niklaus TWAmédia S. 12, bei Dominik Fey TWAmédia S. 13, VDN-Fotoportal/Uwmich S. 15, VDN-Fotoportal/Renate Reinbothe S. 34, Claudia Westermayer S. 36, Tierpark Rheinböllen S. 42, 73, soonteam cc/René Nolte S. 2-3, 16, 18, 19, 28, 32, 40, 48, 50, 52-53, 60, 63, 69, 72, 74-75, 76



## Kultur- und Weinbotschafter Nahe e.V.

c/o Weinland Nahe e.V.

Burgenlandstraße 7, 55543 Bad Kreuznach,  
info@kultur-und-wein-botschafter-nahe.de,  
www.kultur-und-weinbotschafter.de



## Natur- und Landschaftsführer Rheinland-Pfalz e.V.

Beate Thome, Unter den Fichten 1, 55566 Meddersheim,  
Mobil: 0151 21777406, info@fraudoktorwald.de  
www.natourfuehrer-rlp.com



**Forstamt Bad Sobernheim:** Felkestraße 12, 55566 Bad Sobernheim,  
Tel. 06751 85799-0, forstamt.bad-sobernheim@wald-rlp.de

**Forstamt Simmern:** Bingener Straße 12, 55469 Simmern,  
Tel. 06761 9167-0, forstamt.simmern@wald-rlp.de

**Forstamt Soonwald:** Entenpfuhl 8, 55566 Bad Sobernheim,  
OT Entenpfuhl, Tel. 06756 1588-0, forstamt.soonwald@wald-rlp.de

**Herausgeber:**



## Trägerverein Naturpark Soonwald-Nahe e.V.

Ludwigstr. 3-5, 55469 Simmern, Tel. 06761 820  
info@soonwald-nahe.de, www.soonwald-nahe.de

Mit freundlicher Unterstützung des Landes:



Rheinland-Pfalz